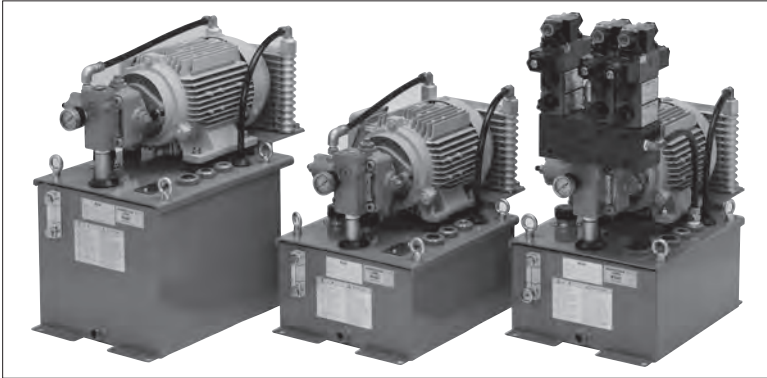


低噪音·小型液压站 QV - PAC

Low noise Small power packages



- 小型油箱、用油量少、结构紧凑、轻量型的液压站。
- 配置有高性能变量叶片泵。
- 可以选配将阀块直接安装在液压泵上，所以，通过配置 TGM-3 系列叠加阀能简单地构筑客户需要的液压回路。
- 在全部型号的回油管路上标准配置过滤器，进一步延长了整个系统的使用寿命。
- 备有例如温度计、磁铁、液位开关、集成阀块等丰富的选配产品。

型号

QV3A-10-N(T)-(T)(M)(L)(F)(3)(C)R-1234

1 2 3 4 5 6 7 8 9 10 11 12 13

- 1 小型液压站 QV-PAC 系列
- 2 型号符号 (3A/4A)
参照 [规格]
- 3 油箱容量
10: 10L
20: 20L
- 4 电机电压符号 (参照右表)
- 5 电磁阀电压符号 (参照右表) (无记号: 无电磁阀)
< 选配产品符号 >
- 6 有无温度计
无符号: 无
T: 有
- 7 有无磁铁
无符号: 无
M: 有
- 8 有无液位开关
无符号: 无
L: 有
- 9 有无集成阀块
无符号: 无
F: 有 (前面连接口)
- 10 集成阀块安装液压阀数 (ISO4401-03 尺寸规格)
数字表示安装液压阀数 (1 ~ 3 联)
- 11 涂色
无符号: 标准孟塞尔 N5.5
C: 特殊涂色
- 12 有无散热器 (泄油冷却装置)
R: 有 (标准)
无符号: 无 (选配产品)
- 13 管理编号

电机电压符号

	符号	电源
标准	N	200/200/220V 50/60/60Hz
	A	400/400/440V 50/60/60Hz
※特殊	B	380V 50Hz
	F	415V 50Hz
	D	460V 60Hz

※ 特殊电压为选配产品。

如订购上述以外规格的产品，请告知电源的电压及频率。

电磁阀电压符号

	符号	电压 (V)	频率 (Hz)
交流 (AC)	T	100	50/60
		110	60
	B	110	50
		115	60
		120	60
		200	50/60
	V	220	60
		220	50
		230	60
		240	60
直流 (DC)	G	12	-
	H	24	-

Q
1-1

液压系统

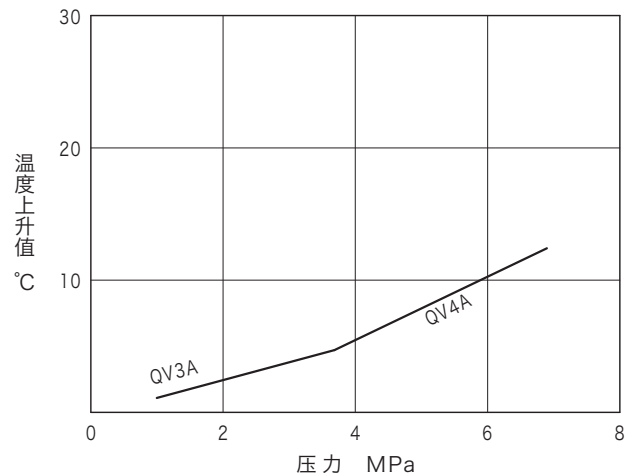
规格

型号	电机	变量叶片泵排量 cm ³ /rev	额定压力 MPa	最大排量 (空载时) L/min		油箱容量 L	质量 ※ kg
				50Hz	60Hz		
QV3A	1.5k W, 4P	16	3.5	24	28.8	10/20	40/42
QV4A	2.2k W, 4P		6				46/48

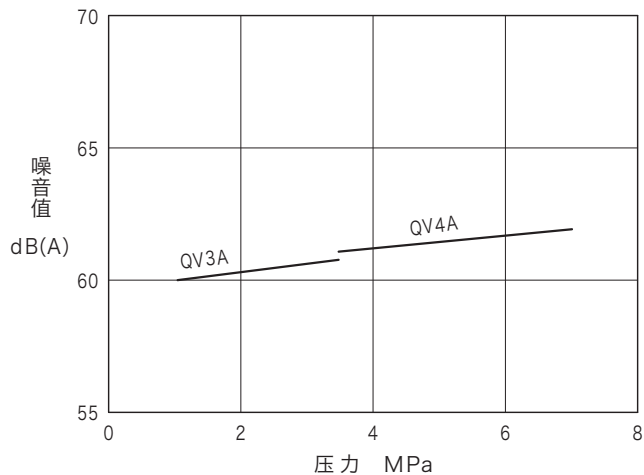
- 注) · QV4A 型在小于 4MPa 的设定压力时, 最大排量减少约 20%。
 · 液压泵的最高使用压力为 7MPa。如果在 7MPa 条件下使用, 请降低液压泵的排量。
 · 使用压力与允许最大流量的关系请依照压力-流量-电机输出曲线图。
 · QV3A 在降低排量、超过额定压力的 3.5MPa 以上的条件下使用时, 请与本公司协商。
 ※ 不包括液压油及集成阀块。

特性曲线图

●油温上升特性



●噪音特性

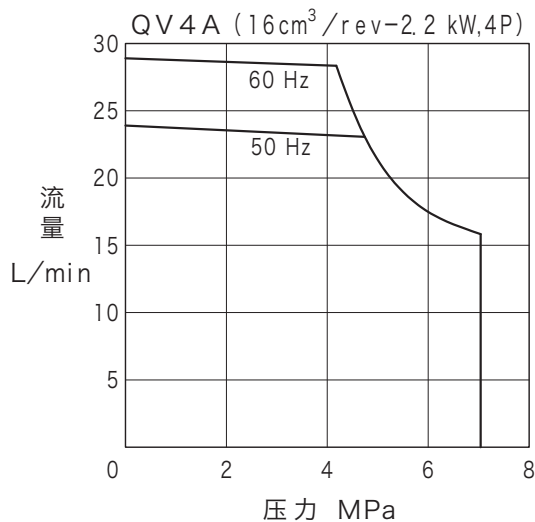
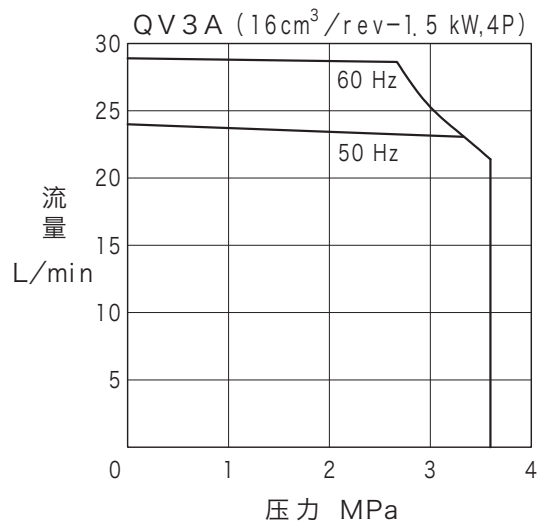


- ① 油箱油温 = 室温 + 温度上升值
 ② 设置在通气性比较好的场所, 截流连续运转 (60Hz) 时的数据。
 (带散热器)
 注) 因使用条件及环境情况的不同, 油温上升值可能与上述的记述
 不尽一致。

- ① 测量距离: 1m (噪音值是截流运转条件下的 5 面平均值)
 ② 转速: 1800min⁻¹ (60Hz)
 ③ 油温: 40°C
 注) 根据设置条件的不同, 噪音特性可能与上述的数值不尽一致。

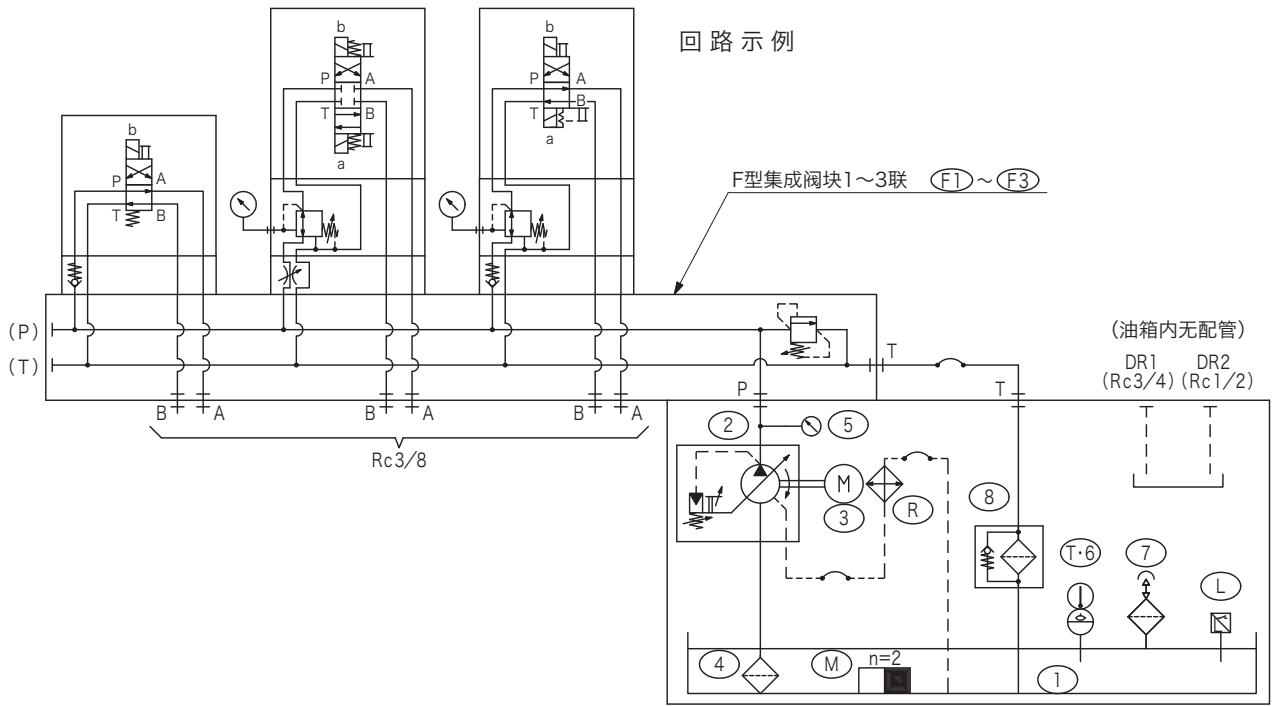
机型选定方法 压力-流量-电机输出曲线图

压力-流量-电机输出曲线图中曲线下侧为可以使用的范围。
 请选择使用压力及流量在该范围内的机型。



Q
1-2

液压系统



符号	设备名称
1	油箱
2	变量叶片泵
3	直联电机
4	过滤网
5	压力表 (注入甘油)
T·6	油位表 (T: 带温度计)
7	注油口兼通气孔
8	过滤器
M	磁铁
L	液位开关
R	散热器
F*	集成阀块 (连接方向: 前面) 1~3联

外形尺寸图

●标准型

