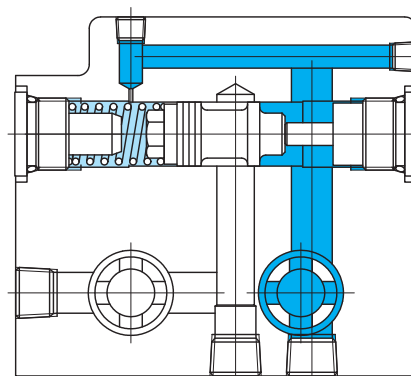
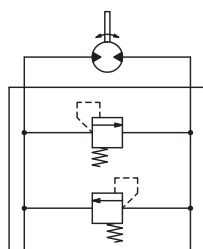


# 制动阀（CR/GR-M 液压马达专用）BR-03

Brake valves



液压图形符号



## 型号

(F3)-BR-03-150-10-(S1)

1

2

3

4

5

6

- 1 适用液压油  
无记号：石油类液压油  
F3：磷酸酯类液压油
  - 2 制动阀
  - 3 尺寸规格标称
  - 4 开启压力记号（参照〔规格〕）
  - 5 设计编号
  - 6 特型编号
- S1：不附带安装螺栓、安装螺母及 O 型圈。  
（与平衡阀 CB - 03 叠加时使用）

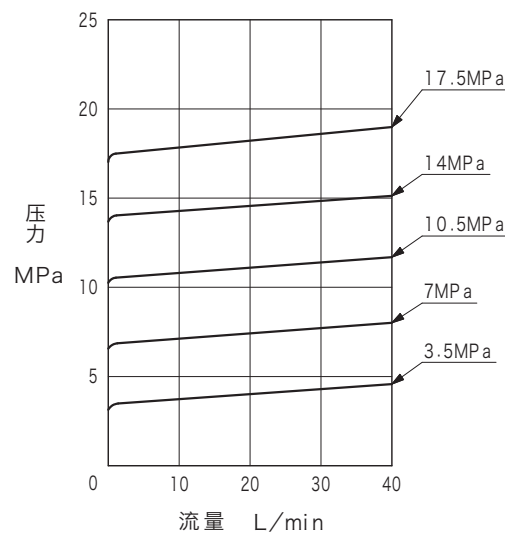
## 规格

尺寸规格标称	最高使用压力 MPa	额定流量 L/min	开启压力 MPa	保证耐压 MPa	质量 kg
03	21	40	参照下表	28	3.3

记号	050	075	100	125	150	175	200	225	250
开启压力 MPa	3.5	5.25	7	8.75	10.5	12.25	14	15.75	17.5

## 特性曲线图（20mm<sup>2</sup>/s 时）（代表性示例）

流量—压力特性



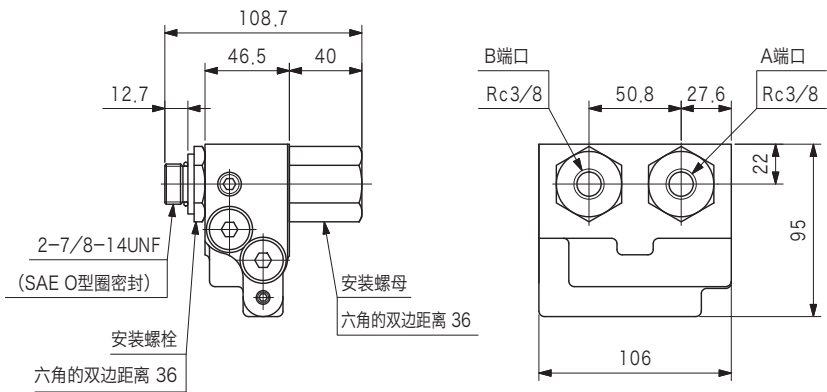
TOKYO KEIKI INC.

N  
7-1

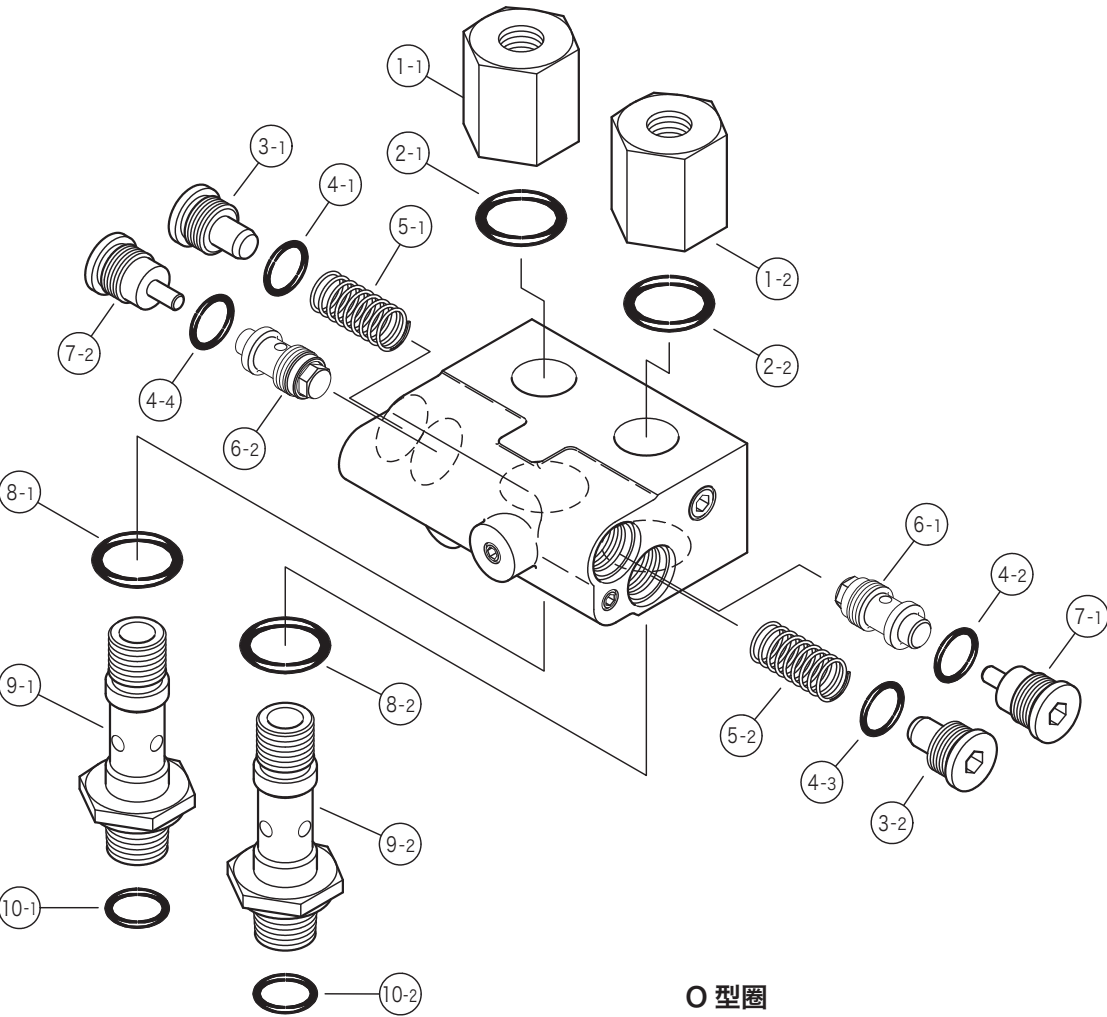
液压马达

外形尺寸

BR-03-\*\*\*-10



内部结构



O 型圈

序号	零件编号	标准	数量
2	008002419	JIS B 2401 1B-P25	2
4	007990819	AS568-908 (NBR, Hs90)	4
8	008002419	JIS B 2401 1B-P25	2
10	007991019	AS568-910 (NBR, Hs90)	2