

EP 系列用搭载型控制器 EPAD

EP series proportional valve controllers (valve mounted type)



- 安装于使用 DIN 连接器 (DIN43650) 的 EP 系列比例电磁控制阀上。
- 备有模拟电压输入型及 ON/OFF 控制输入型 2 种输入指令。
- LAG (UP/DOWN) 有缓和冲击的效果。

型号

EPAD-A-1A-12

1 2 3 4

- 1 DIN 连接器连接型控制器
- 2 功能

符号	输入指令	LAG (UP/DOWN)
A	模拟电压	根据ON/OFF控制输入
AL		全时工作
SC	ON/OFF 控制内部设定	全时工作

- 3 输出电流值
1A: 0 ~ 1 A
1A6: 0 ~ 1.6 A
- 4 设计编号

规格

型号	EPAD-**-1A-12	EPAD-**-1A6-12
电源	DC21~28 V	DC19~28 V
额定输出电流	1 A	1.6 A
适用线圈电阻	10~14Ω (20°C时)	6~10Ω (20°C时)
※1 输入阻抗	20 k Ω	20 k Ω
DITHER调节范围	90~300 Hz	90~300 Hz
※1 MAX调节范围	36~105 mA/V	60~176 mA/V
※1 JUMP调节范围	0~0.47 A	0~0.83 A
LAG (UP/DOWN) 调节范围	5~1100 ms (时间常数)	5~1100 ms (时间常数)
※2 ST1 ~3调节范围	0~1 A	0~1.6 A
※2 NULL调节范围	0~0.5 A	0~0.8 A
使用温度范围	-20° C~+70° C	-20° C~+70° C
耐环境性	IP65 (安装在阀上时)	IP65 (安装在阀上时)
质量	120 g	120 g

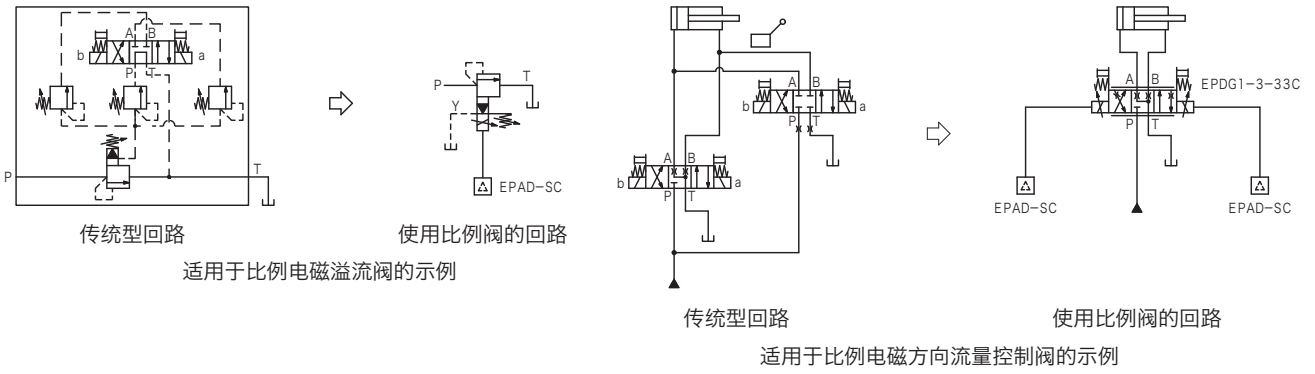
注)

- ※1 适用于EPAD-A(L)-**-12
- ※2 适用于EPAD-SC-**-12

注)

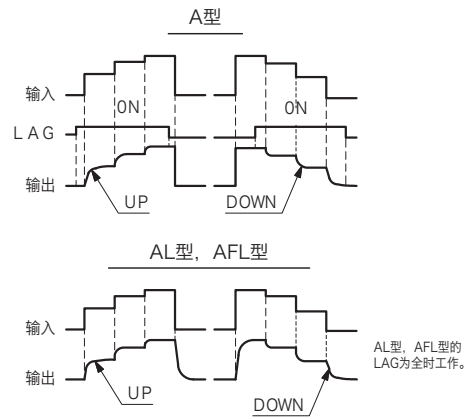
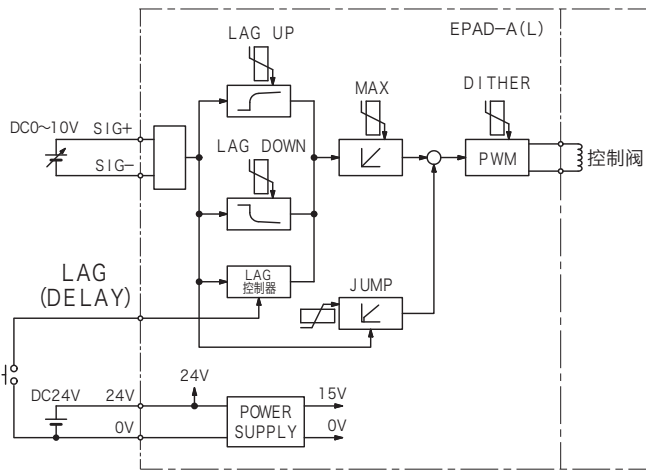
- EP 系列控制阀电磁铁线圈的电阻均为 14Ω (20°C)。
- 使用 EP 系列控制阀时, 请选择 EPAD-**-1A-12。

- 设定器内置型内置了 3 个设定用微调。连接并驱动通用的 PLC 等元件。
- 借助于 UP, DOWN 微调, 改变 LAG 的时间常数, 可以对缓和冲击的程度进行调节。



原理框图·连接示例

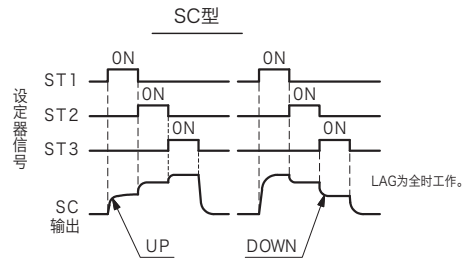
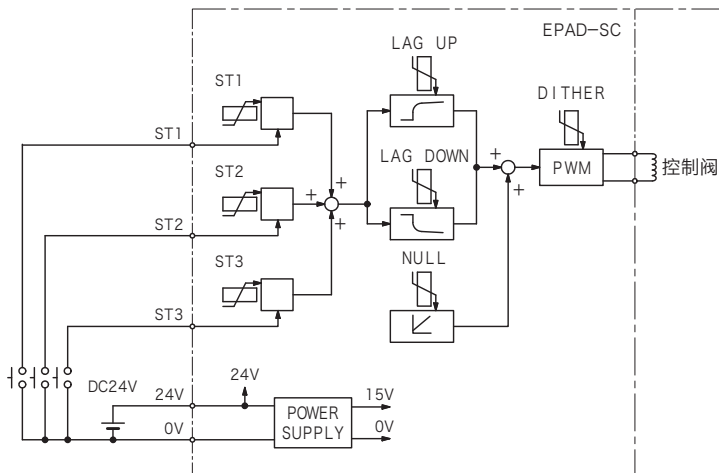
EPAD-A(L)



真值表 (A型)

LAG (DELAY) ~ 0V	LAG功能
ON (短路)	工作
OFF (开路)	非工作

EPAD-SC



真值表

ST* ~ 0V	ST1 ~ ST3
ON (短路)	ON
OFF (开路)	OFF

使用时的注意事项

- 输入信号线请使用屏蔽线，并且请在信号发生器一侧进行接地处理。
- 出厂时已经进行了如下调节：
MAX: 设定为额定输出电流（输入信号 10 V 时）。
NULL, JUMP: 设定为最小值。
ST1, ST2, ST3, UP, DOWN: 设定为最小值。
DITHER: 调节为 160 Hz。

- 端子台上布线的适用电线最大线径 2.5mm²。
- 电流检测端子电压
-1A : 1A 时 5V
-1A6: 1A 时 3V

外形尺寸

