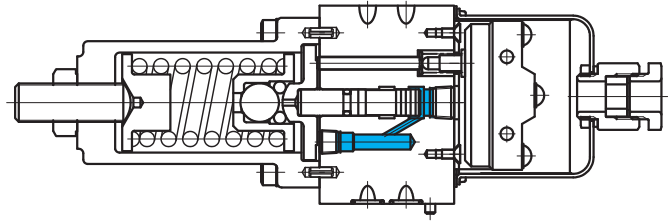
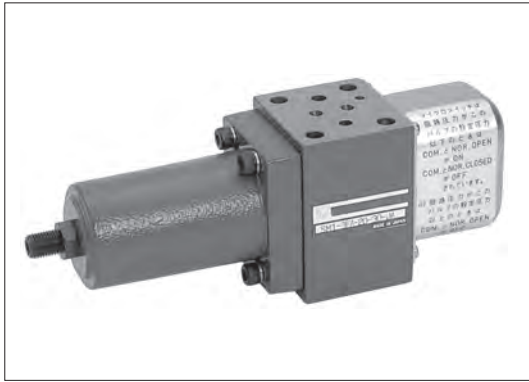
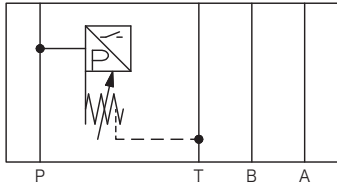


# 超小型系列 · 叠加型压力开关 SM1

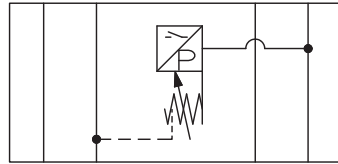
Pressure switch modules



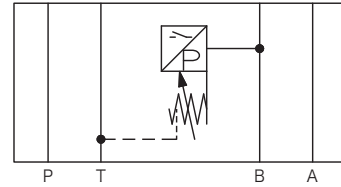
## 液压图形符号



SM1-3FP



SM1-3FA



SM1-3FB

## 型号

(F3)-SM1-3FP-10-31-JA

1 2 3 4 5

- 1 适用液压油  
无记号：石油类液压油、水·乙二醇类液压油  
F3：磷酸酯类液压油
- 2 压力开关
- 3 压力检测油路  
P：P 油路  
A：A 油路  
B：B 油路

- 4 检测压力调节范围  
10：0.7 ~ 7 MPa  
20：0.7 ~ 14 MPa
- 5 设计编号

## 规格

### ● 阀体

型号	检测压力调节范围 MPa	最高使用压力 MPa	质量 kg
SM1-3F*-10	0.7~7	14	1.9
SM1-3F*-20	0.7~14		

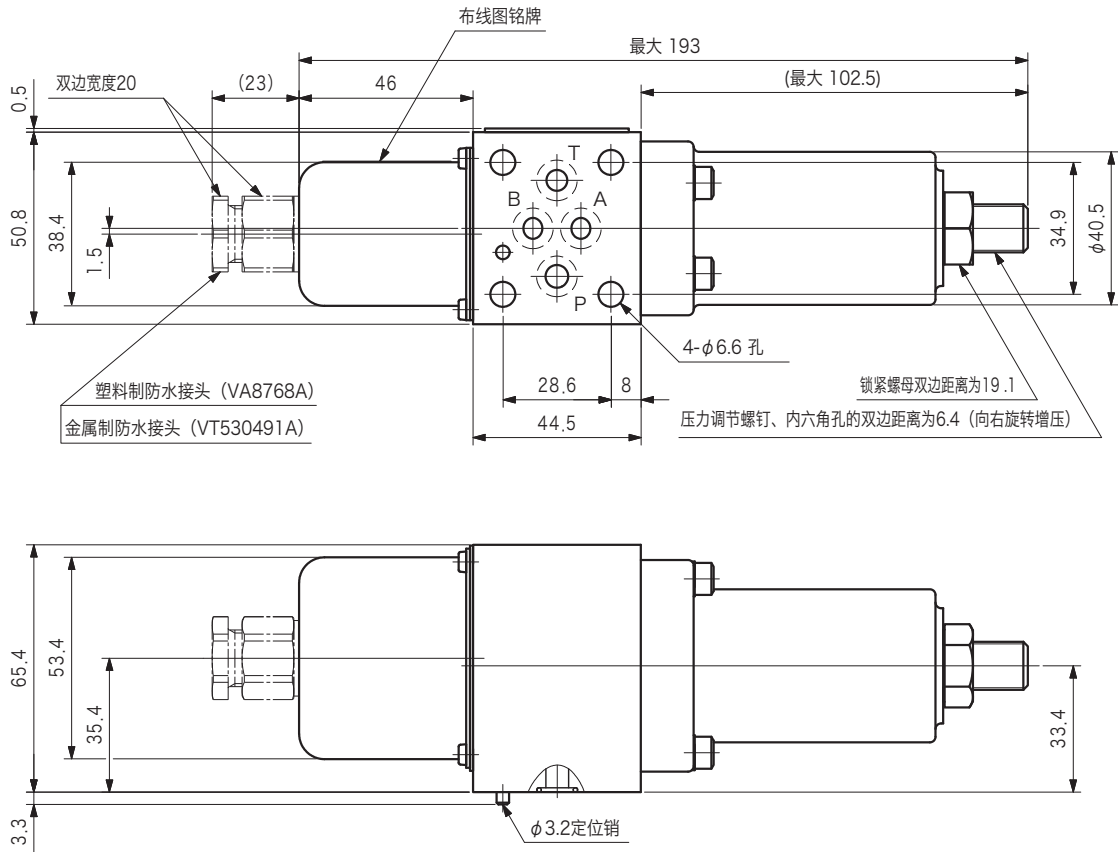
### ● 微型开关的额定值 (电阻负载)

AC250 V:15 A  
DC125 V:0.5 A

### ● 压力与微型开关触点的关系

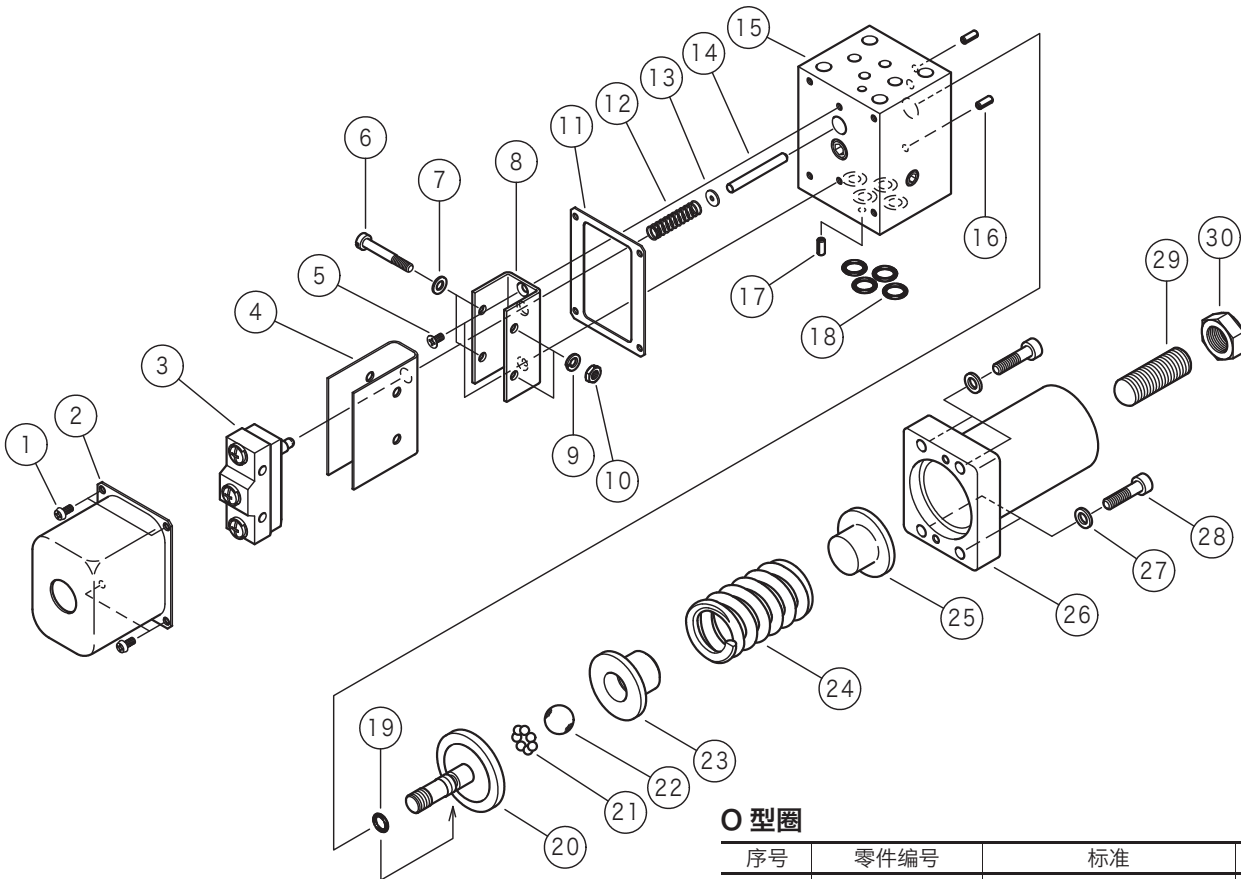


# 外形尺寸



G  
7-2  
叠加阀

# 内部结构



## O 型圈

序号	零件编号	标准	数量
18	007901117	AS568-011 (NBR, Hs70)	4
19	VA19495		1