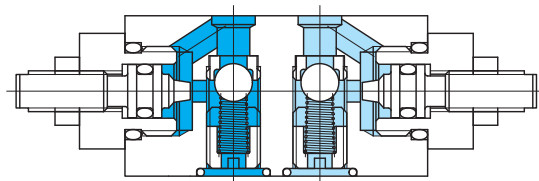
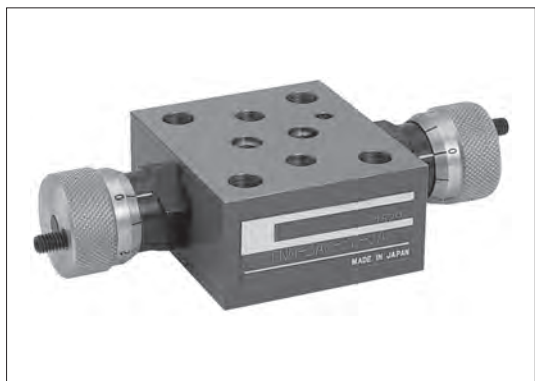
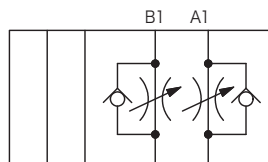


超小型系列・叠加型节流阀 FN (1) M

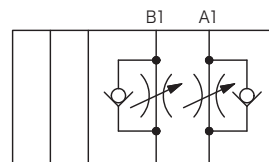
Flow restrictor (with check) modules



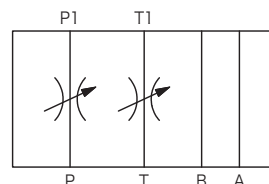
液压图形符号



FN(1)M-3A(K)



FN(1)M-3B(K)



FN(1)M-3C(K)

型号

(F3)-FN(1)M-3A(K)-30-JA

- 1
- 2
- 3
- 4
- 5

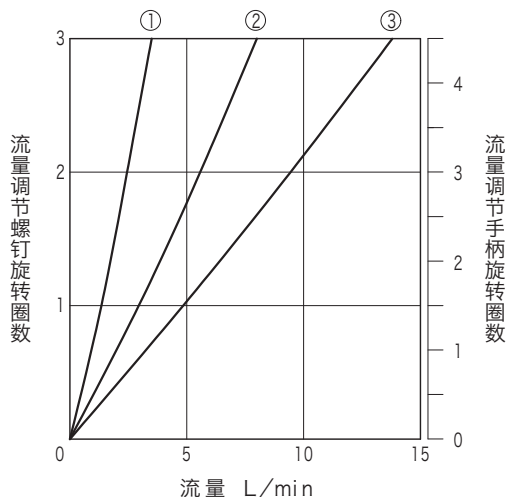
- 1 适用液压油
无记号：石油类液压油、水·乙二醇类液压油
F3：磷酸酯类液压油
- 2 节流阀
FNM：锥形针型（标准）
FN1M：带缺口锥形针型（微调型）
- 3 控制方式
A：A, B 油路单向节流阀（出口节流型）
B：A, B 油路单向节流阀（入口节流型）
C：P, T 油路节流阀（入口节流、出口节流型）
- 4 调节部形状
无记号：开槽定位螺钉
K：千分尺式旋钮型手柄
- 5 设计编号

规格

型号	最高使用压力 MPa	额定流量 L/min	开启压力 MPa	质量 kg
FNM	14	9	0.07	0.4
FN1M		3		

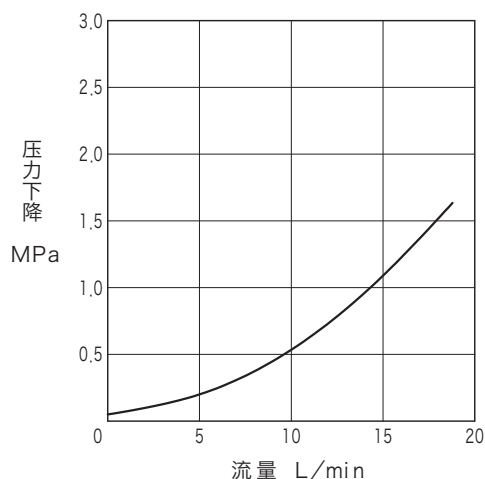
特性曲线图 (20mm²/s 时) (代表性示例)

开度 - 流量特性 (FNM-3)



- ①：压力差 0.18 MPa
- ②：压力差 0.7 MPa
- ③：压力差 1.8 MPa

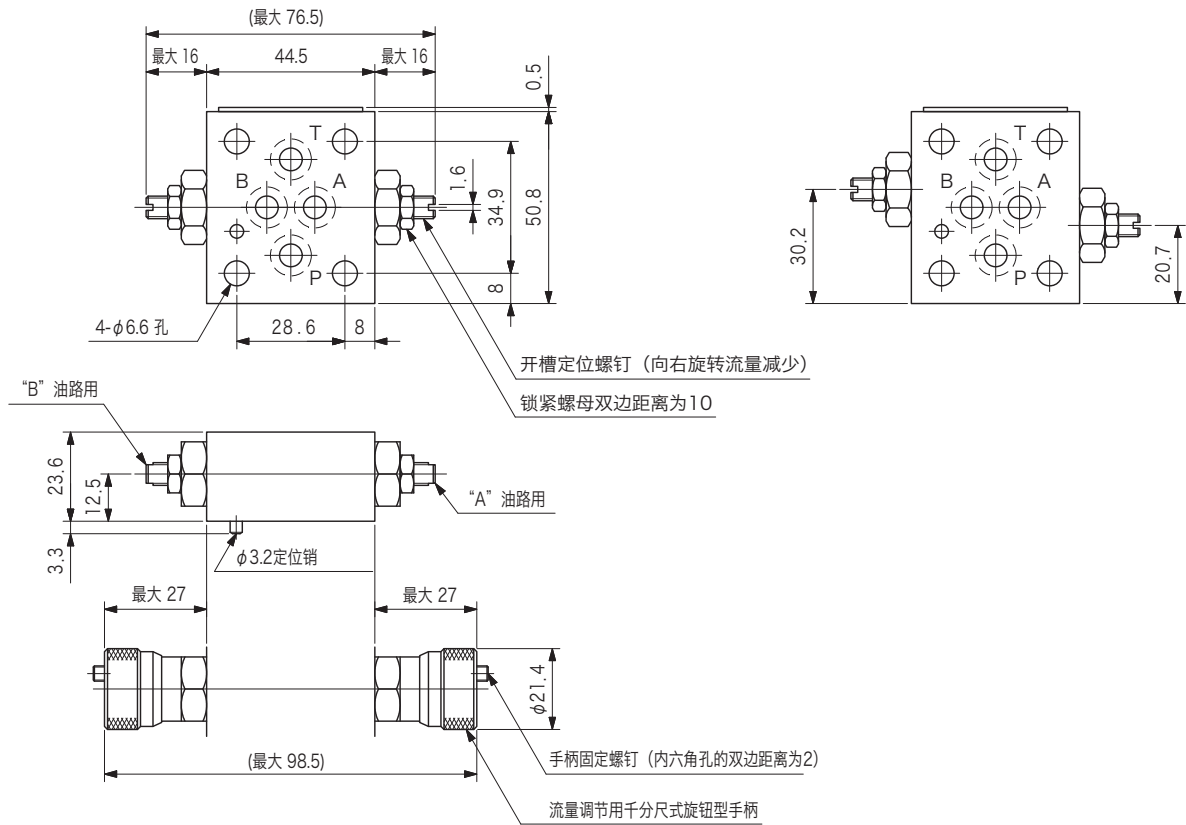
压力下降特性 (单向阀的自由流动方向)



外形尺寸

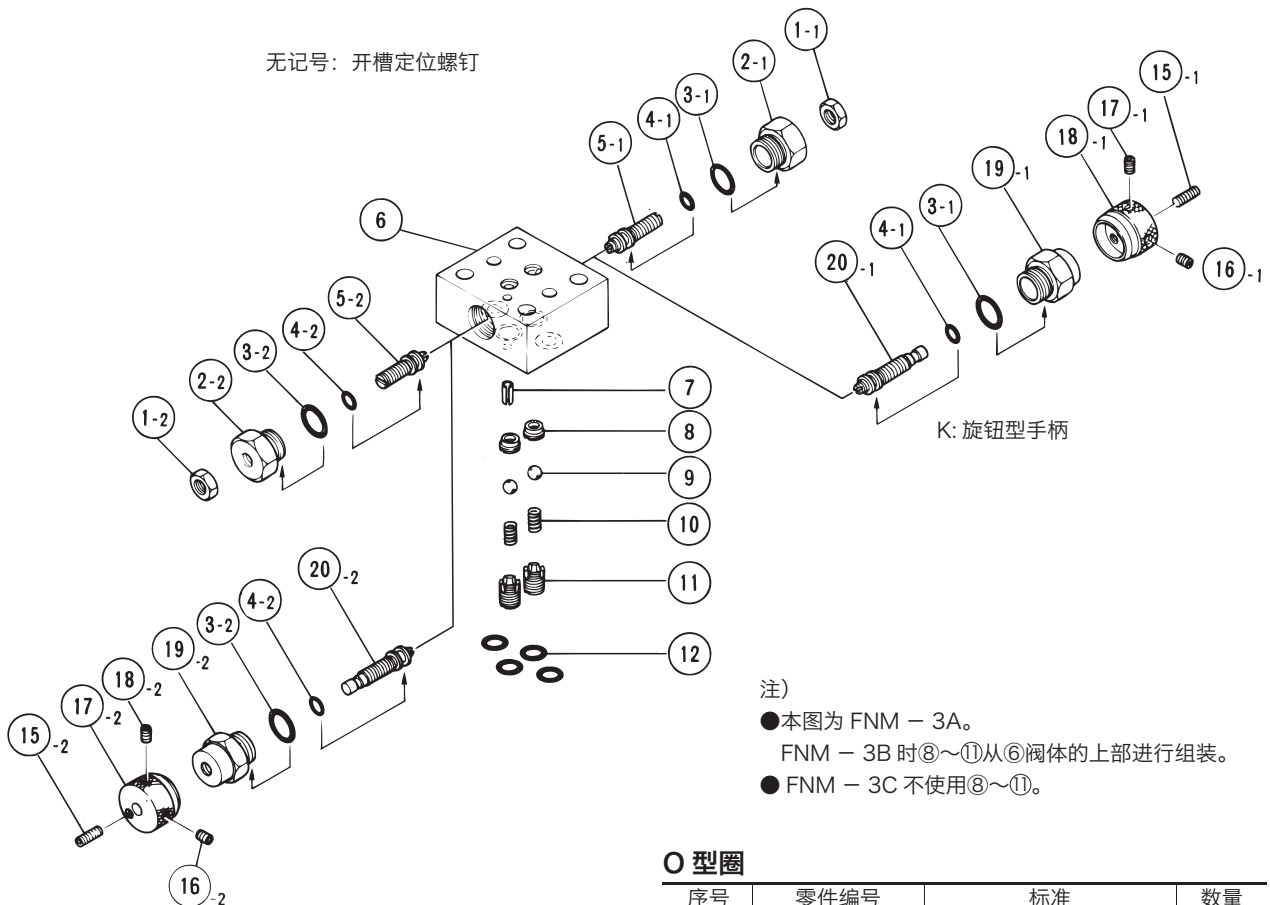
FN(1)M-3A(K)/3B(K)

FN(1)M-3C(K)



G
4-2
叠加阀

内部结构



O 型圈

序号	零件编号	标准	数量
3	007901317	AS568-013 (NBR, Hs70)	2
4	007900819	AS568-008 (NBR, Hs90)	2
12	007901117	AS568-011 (NBR, Hs70)	4