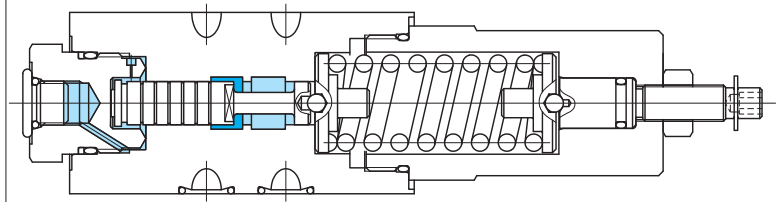
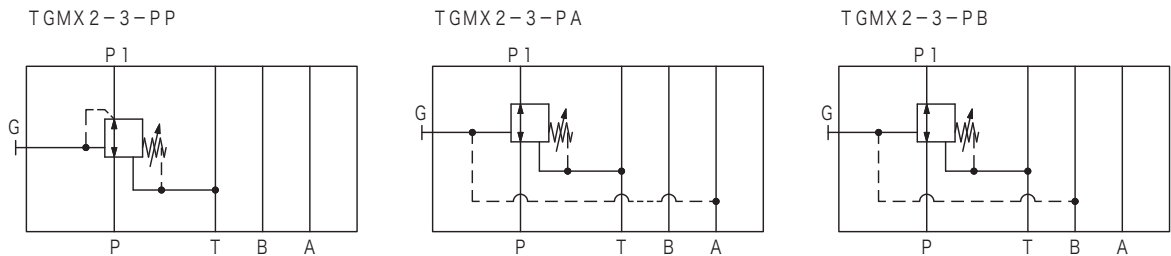


叠加型减压阀 TGMX2-3, 50 系列

Pressure reducing modules



液压图形符号



G
13-1
叠加阀

型号

(F3)-TGMX2-3-P*(L)-*W-G-50

1 2 3 4 5 6 7 8 9 10

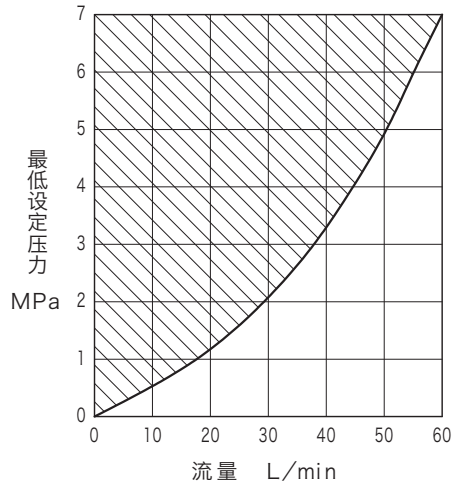
- | | |
|--|---|
| <p>1 适用液压油
无记号：石油类液压油、水·乙二醇类液压油
F3：磷酸酯类液压油</p> <p>2 减压阀</p> <p>3 安装面尺寸
3：ISO 4401-03</p> <p>4 控制端口
P：P 端口</p> <p>5 先导油路
P：P 油路
A：A 油路
B：B 油路</p> <p>6 调节部的位置
无记号：B 端口侧
L：A 端口侧（选配）</p> | <p>7 压力调节范围
A：(0.3) ~ 3 MPa
B：(0.35) ~ 7 MPa
C：(1) ~ 14 MPa
F：(2) ~ 25 MPa
(最低压力因流量的不同而有差异。请参照特性曲线图。)</p> <p>8 调节部形状
W：内六角调节螺钉型
H：旋钮型</p> <p>9 配管连接口形状：适用于压力表接口 (G)
G：G1/8 O 型圈密封（适用于所有机型）</p> <p>10 设计编号</p> |
|--|---|

规格

- 最高使用压力……………31.5 MPa
- 最大流量……………60 L/min

特性曲线图 (20mm²/s, 50°C时) (代表性示例)

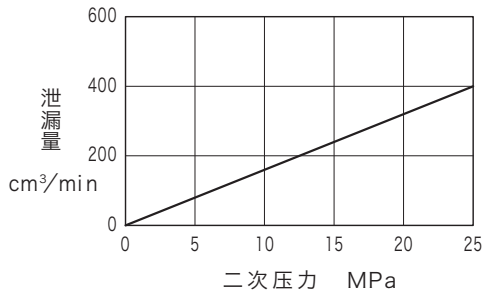
■最低设定压力



- 表示与一次压力无关, 相对于使用流量的最低设定压力。
- 设定压力小于 7 MPa 时最大流量受到限制。
(请在图中的▨部使用。)

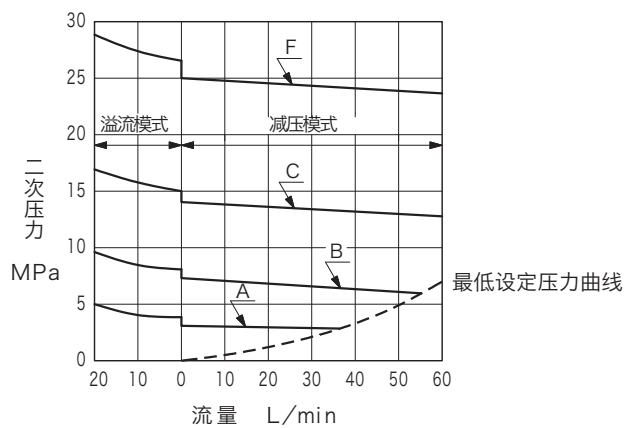
G
13-2
叠加阀

■泄漏量 / 二次压力特性



- 为维持二次压力, 在一次侧需要大于曲线图所示的泄漏量的流量。

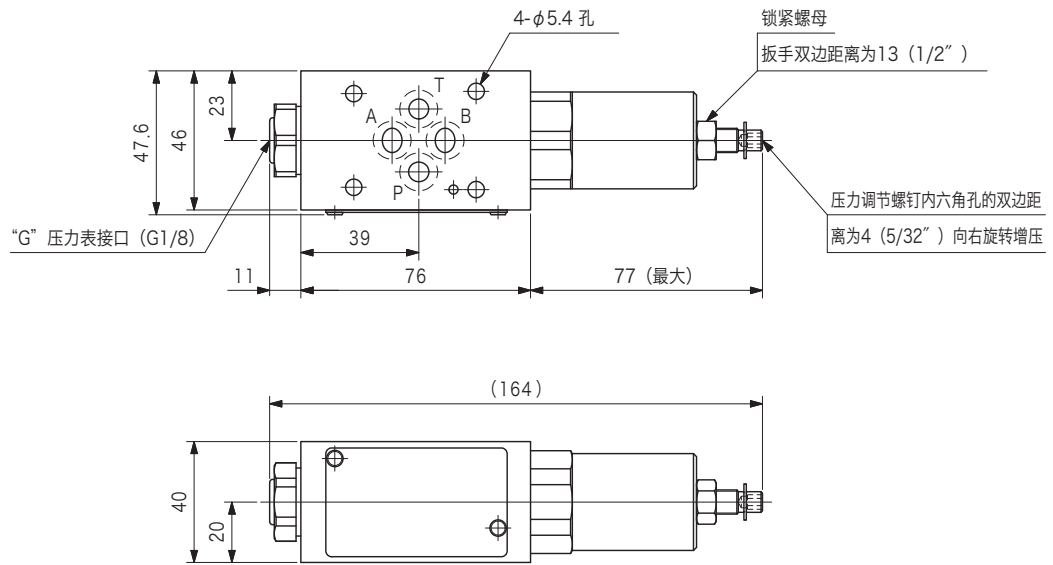
■不同流量的压力变化特性



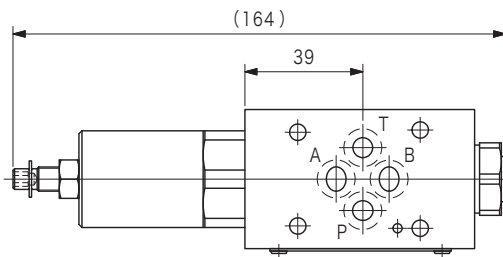
- 设定压力为压力调节范围的最大压力时的代表性示例。
- 二次压力如果大于设定压力, 则如图中溢流模式所示, 溢流功能发挥作用。
- 系统的特性为该数值加上油箱油路背压。

外形尺寸

TGMX2-3-P*-W-G-50 (减压阀) 质量: 1.3 kg



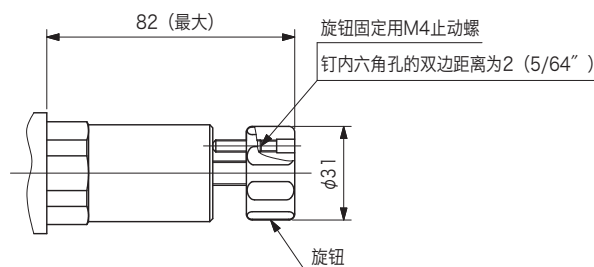
TGMX2-3-P*L-W-G-50 (减压阀)



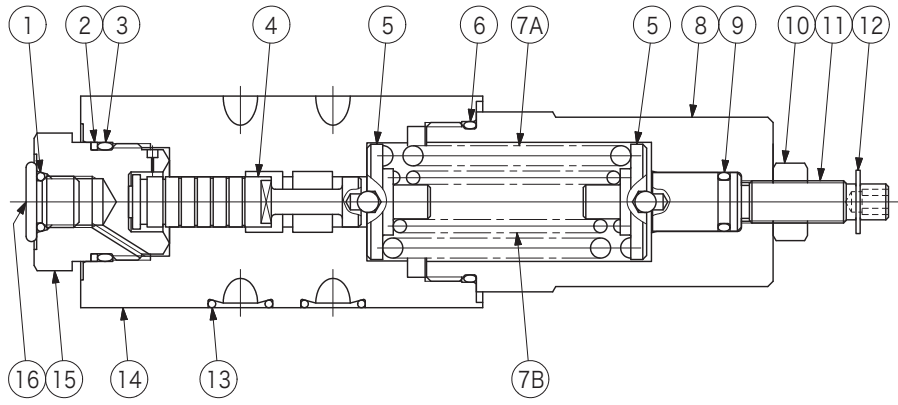
●相对于标准型，压力调节部及压力表接口用螺塞的位置变到反面。（“L”型）

压力调节部 (选配)

“H”型质量: +0.1kg (相对于W型)



内部结构



序号	名称	零件编号	标准	数量
1	O型圈	008000619	JIS B 2401-1B-P8	1
2	保护圈	40025078	—————	1
3	O型圈	007901817	AS568-018 (NBR, Hs70)	1
6	O型圈	007902319	AS568-023 (NBR, Hs90)	1
9	O型圈	007901119	AS568-011 (NBR, Hs90)	1
13	O型圈	007901219	AS568-012 (NBR, Hs90)	4

弹簧

符号	序号	
	7A	7B
A	40024925	—————
B	40024926	—————
C	40024927	—————
F	40024928	40025084

G
13-4

叠加阀