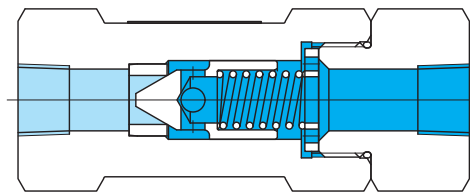


直通型单向阀 DT8P1, 20 系列

In-line type check valves



●可以像配管接头一样进行安装的单向阀。

液压图形符号



型号

(F3)-DT8P1-06-5-JA-20-(S22)-J

1 2 3 4 5 6

- 1 适用液压油
无记号：石油类液压油、水·乙二醇类液压油
F3：磷酸酯类液压油
- 2 直通型单向阀（螺纹连接型）
- 3 尺寸规格标称
参照 [规格]

- 4 开启压力
参照 [规格]
- 5 设计编号（参照使用时的注意事项）
- 6 特型编号
S22：无弹簧型

规格

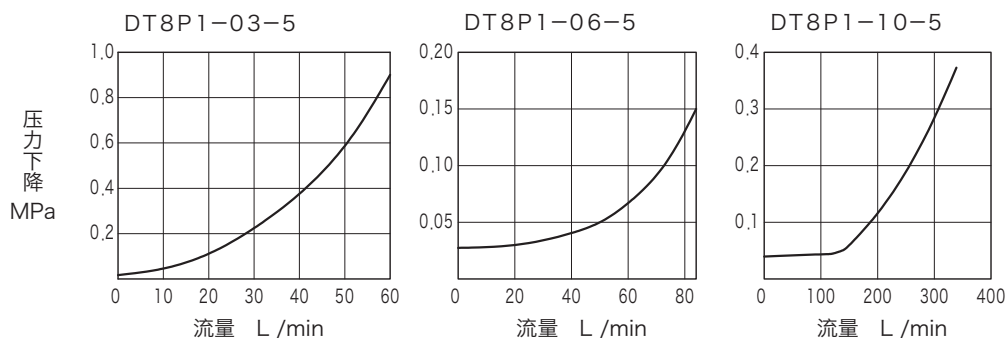
型号	尺寸规格标称	最高使用压力 MPa	额定流量 L/min	质量 kg
DT8P1-03	03	21	40	0.5
DT8P1-04/06	04/06		80	1.6
DT8P1-08/10	08/10		200	4.0

符号	5	15	20	25	30	50	65	125
开启压力 MPa	0.035	0.11	0.14	0.18	0.21	0.35	0.46	0.88

注) 因尺寸规格标称不同, 可能有不适用的开启压力。关于详细说明请参照 F2-2 页的弹簧表。

特性曲线图 (20mm²/s 时) (代表性示例)

压力下降特性 (开启压力 0.035MPa)



使用时的注意事项

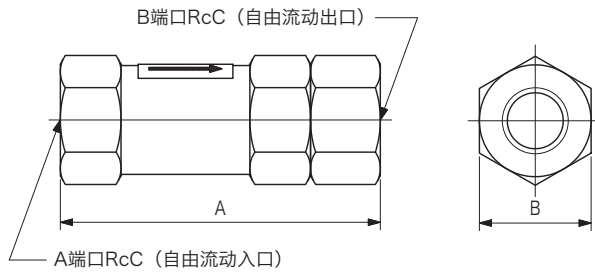
- S22 (无弹簧) 型在安装时, 请将 A 端口 (自由流动入口) 向下进行安装。

F
2-1

方向控制阀

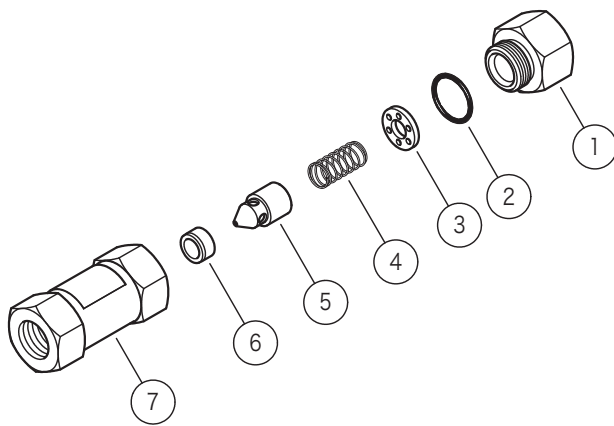
外形尺寸

DT8P1-**-**-20



型号	C	A	B
DT8P1-03-**-JA-20-J	3/8	93	32
DT8P1-04-**-JA-20-J	1/2	131.7	46
DT8P1-06-**-JA-20-J	3/4		
DT8P1-08-**-JA-20-J	1	178	67
DT8P1-10-**-JA-20-J	1-1/4		

内部结构



④ 弹簧

DT8P1-03		DT8P1-04/06		DT8P1-08/10	
符号	零件编号	符号	零件编号	符号	零件编号
5	VP123761	5	VP125779	5	VP125631
20	40015761	15	VA15935	15	VA16021
30	VA12224	20	VA11721	20	VA11722
65	VP123760	30	VA14342	25	VA11490
		50	VA28508	30	VA11571
		65	VP125780	50	40031682
		125	VA10383	65	VP125632

② O型圈

型号	零件编号	标准	数量
DT8P1-03	007990819	AS568-908 (NBR, Hs90)	1
DT8P1-04/06	007991619	AS568-916 (NBR, Hs90)	1
DT8P1-08/10	007992419	AS568-924 (NBR, Hs90)	1

F
2-2

方向控制阀