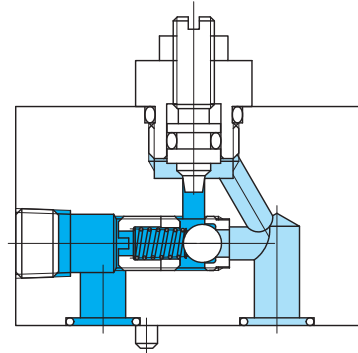
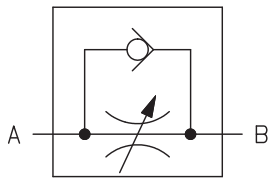


单向节流阀 FN(1)G

One way restrictors



液压图形符号



- 该阀具有结合了节流阀和单向阀的功能, 可以控制单方向的流量, 并且使其可以反方向自由流动。
- 还有一种可以双向控制流量的 S8 型阀。

D
2-1

流量控制阀

型号

(F3)-FN(1)G-3(K)-JA-30-(S8)

1 2 3 4 5

- 1 适用液压油
无记号: 石油类液压油、水·乙二醇类液压油
F3: 磷酸酯类液压油
- 2 单向节流阀 (板式安装型)
FNG: 锥形针 (标准型)
FN1G: 带缺口锥形针 (微调型)

- 3 调节部形状
无记号: 开槽定位螺钉
K: 千分尺式旋钮型手柄
- 4 设计编号
- 5 特型编号
S8: 双向节流阀

规格

型号	最高使用压力 MPa	额定流量 L/min	自由流动方向的开启压力MPa	质量 Kg
FN(1)G	14	9	0.07	0.35

使用时的注意事项

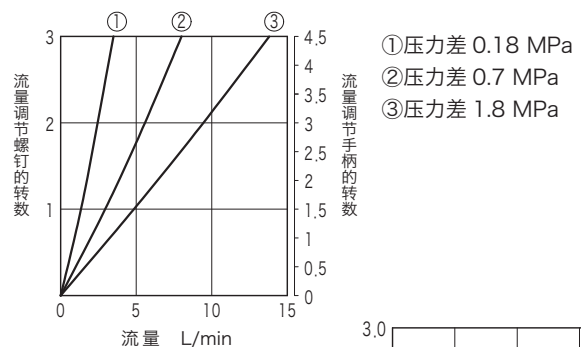
- 将流量调节螺钉及手柄向右旋转, 流量减少, 向左旋转则流量增加。
- 锥形针型在阀前后的压力差一定的情况下可以在 0~9L/min 的范围内进行直线控制。
- 带缺口锥形针型适用于小流量范围 (0~2L/min) 的控制。

安装螺栓 (JIS B 1176 强度等级 12.9)

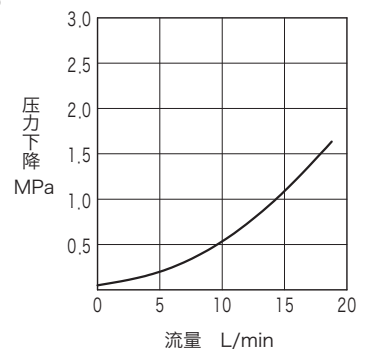
- M6×35 或者 1/4-20UNC×38.1 4支
- 安装螺栓的紧固扭矩
8~10N·m

特性曲线图 (20mm²/s 时) (代表性示例)

●开度 - 流量特性 (锥形针)

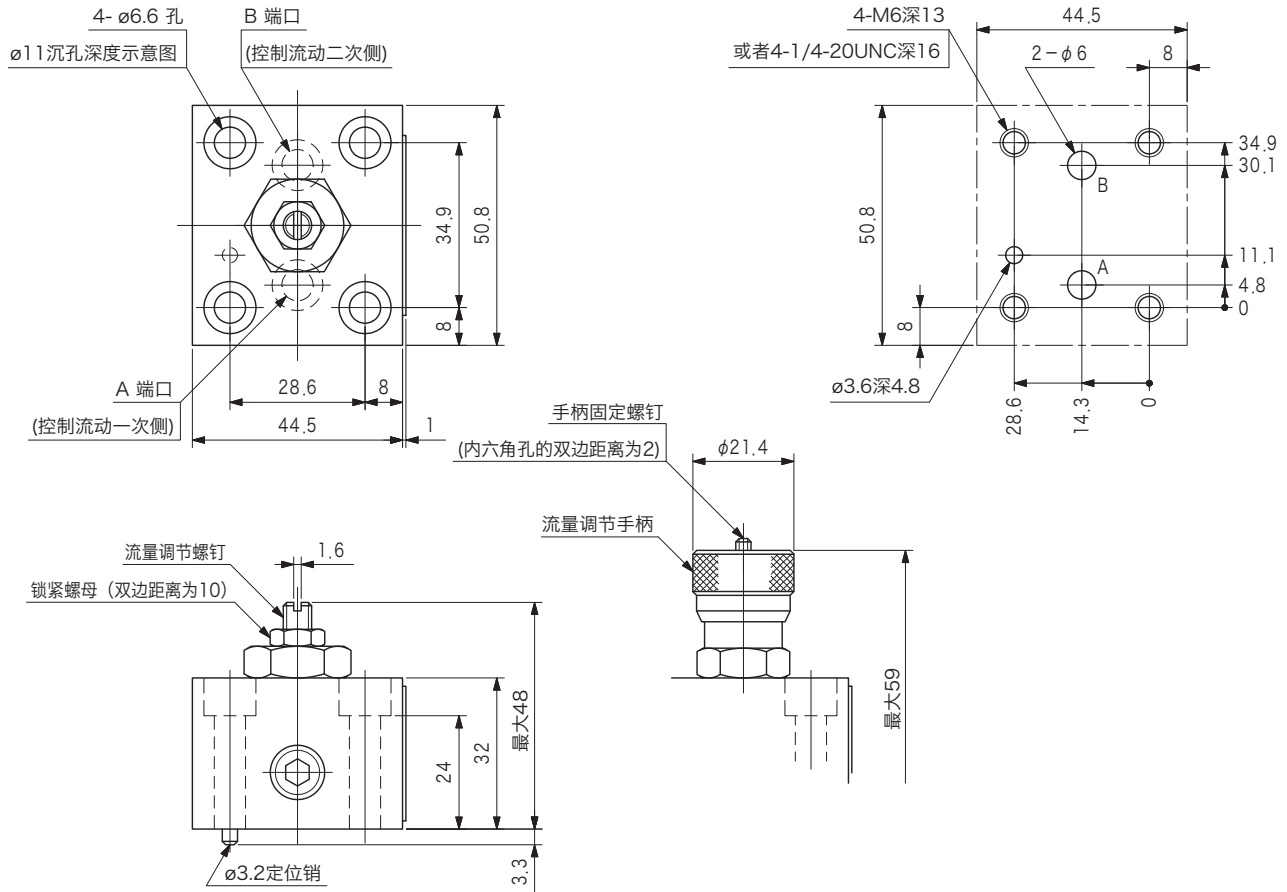


自由流动方向的 压力下降特性



外形尺寸

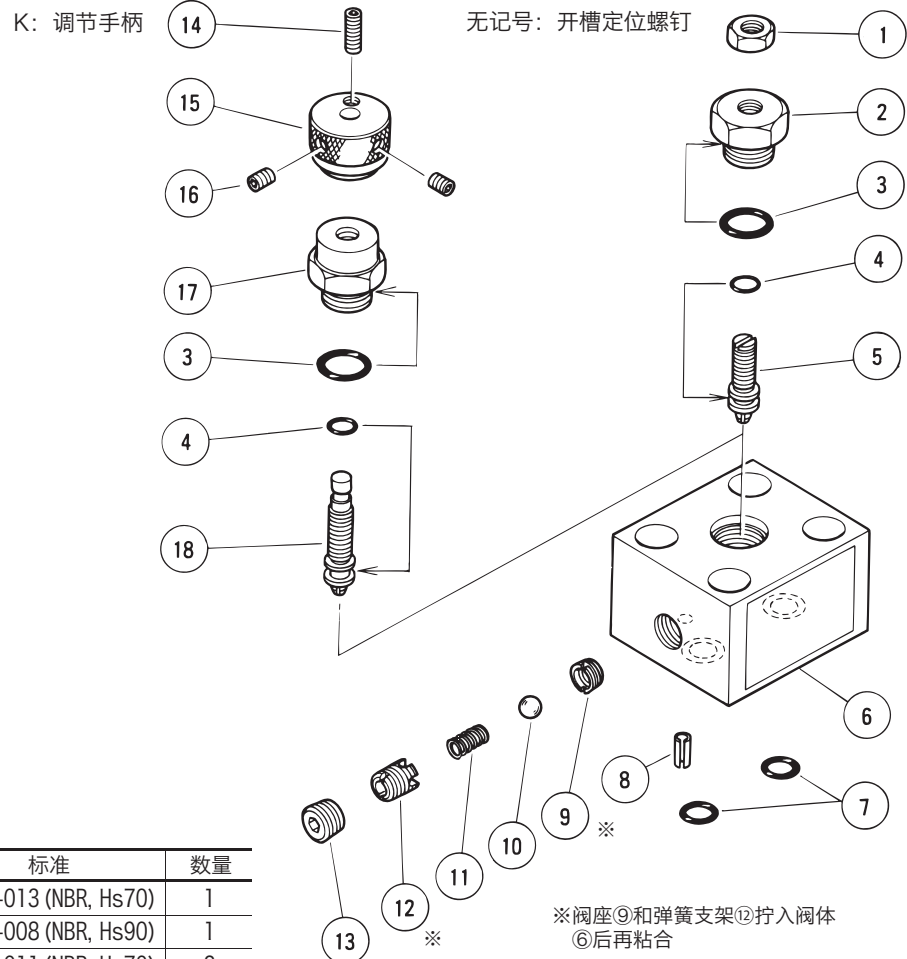
●安装面尺寸



D
2-2

流量控制阀

内部结构



O 型圈

序号	零件编号	标准	数量
3	007901317	AS568-013 (NBR, Hs70)	1
4	007900819	AS568-008 (NBR, Hs90)	1
7	007901117	AS568-011 (NBR, Hs70)	2

※阀座⑨和弹簧支架⑫拧入阀体⑥后再粘合