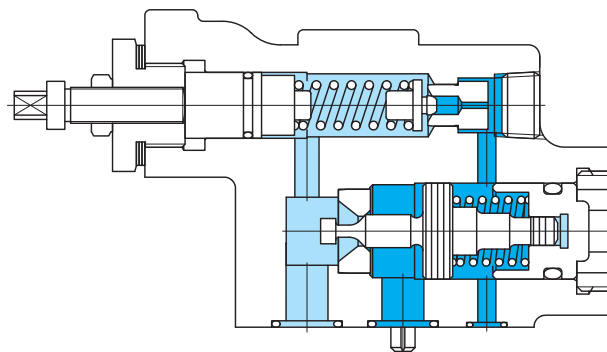


# 溢流阀 CG-03

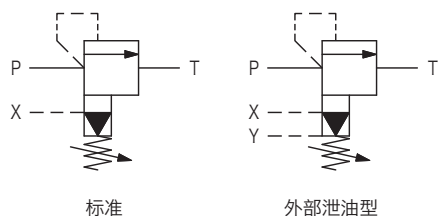
Relief valves

C  
3-1

压力控制阀



## 液压图形符号



## 型号

(F3)-CG-03-B(V)(Y)-15-(S81)-JA-(J)

1 2 3 4 5 6 7 8 9

- 1 适用液压油  
无记号：石油类液压油、水·乙二醇类液压油  
F3：磷酸酯类液压油
- 2 溢流阀  
CG：板式安装型
- 3 尺寸规格标称 参照 [规格]
- 4 最高调节压力 参照 [规格]
- 5 排放压力  
无记号：低压排放型（标准）  
V：高压排放型

- 6 泄油  
无记号：内部泄油型（标准）  
Y：外部泄油型
- 7 设计编号
- 8 调节部形状  
无记号：方头调节螺栓  
S81：带手柄
- 9 管理记号  
外部泄油型时，标注 J。

## 规格

型号	尺寸规格标称	最高使用压力 MPa	最大流量 L/min	最高调节压力 MPa	质量 kg
CG-03	03	21	40	B(V): 7 C(V): 14 F(V): 21	3.0

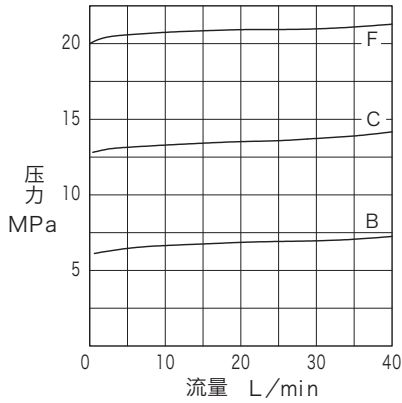
注) 最低调节压力因流量的不同而有差异。详细请参照特性曲线图。

## 使用时的注意事项

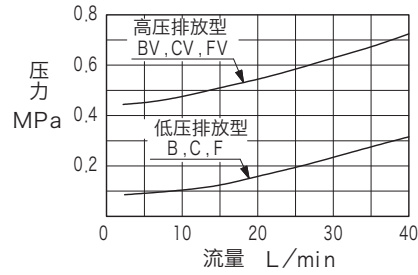
- 油箱油路中的压力高或者压力变化大时，请使用外部泄油型 (Y)，将泄油管路配管直接接至油箱。配管时请注意油管的末端必须要深入油面以下。
- 需要提高卸荷到加载的响应速度时，请使用高压排放型 (V)。
- 进行压力设定时，请务必注意流量 - 压力特性。
- 需要附带压力调节手柄时，请在设计编号之后标注 S81。
- 松开锁紧螺母，将手柄向右旋转压力上升，向左旋转则压力下降。

# 特性曲线图 (20 mm<sup>2</sup>/s 时) (代表性示例)

## ●流量—压力特性



## ●流量—最低压力调节特性



## 安装螺栓 (JIS B 1176 强度等级 12.9)

阀型号	内六角螺栓		数量
	公制螺纹	统一螺纹	
CG-03	M12×55	1/2-13UNC×57.1	4

- 安装螺栓请另外订货。
- 安装螺栓的紧固扭矩: 72 ~ 88 N·m

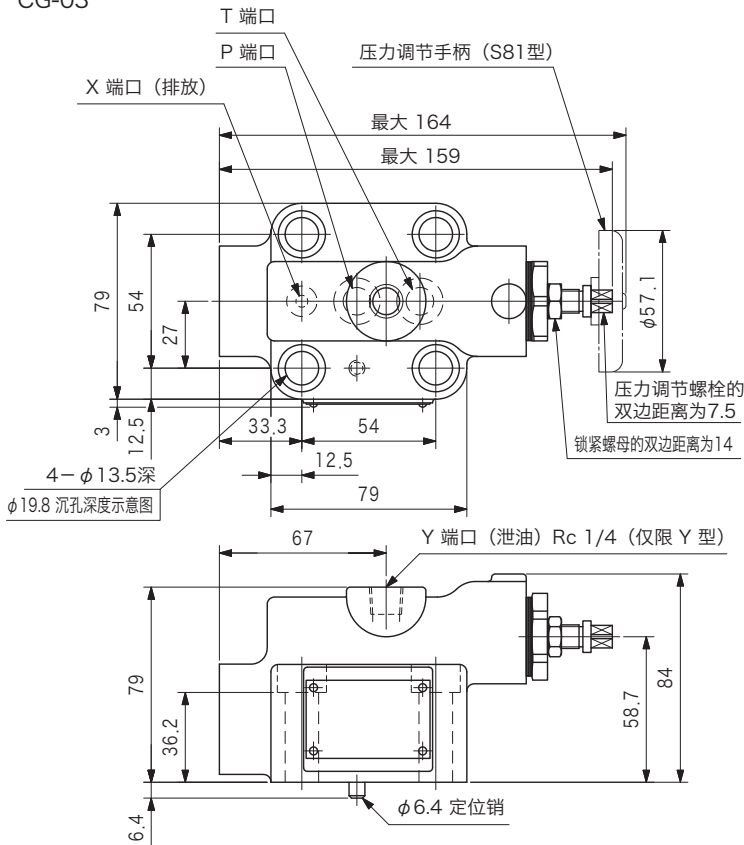
## 副板

阀型号	副板型号	连接口径 Rc
CG-03	CGMT-03-10-JA-J	3/8

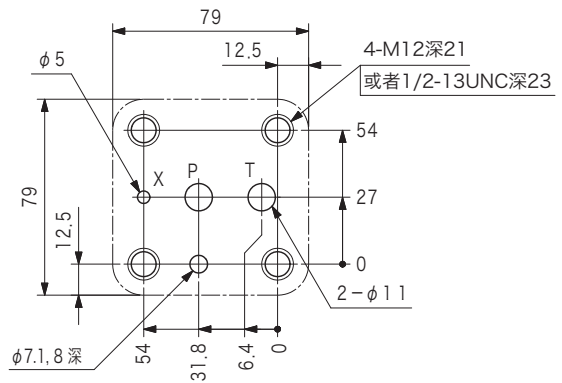
- 副板请另外订货。
- 附带有安装阀用的内六角螺栓。(统一螺纹)
- 外形尺寸的详细请参照 R6-2 页。

## 外形尺寸

CG-03

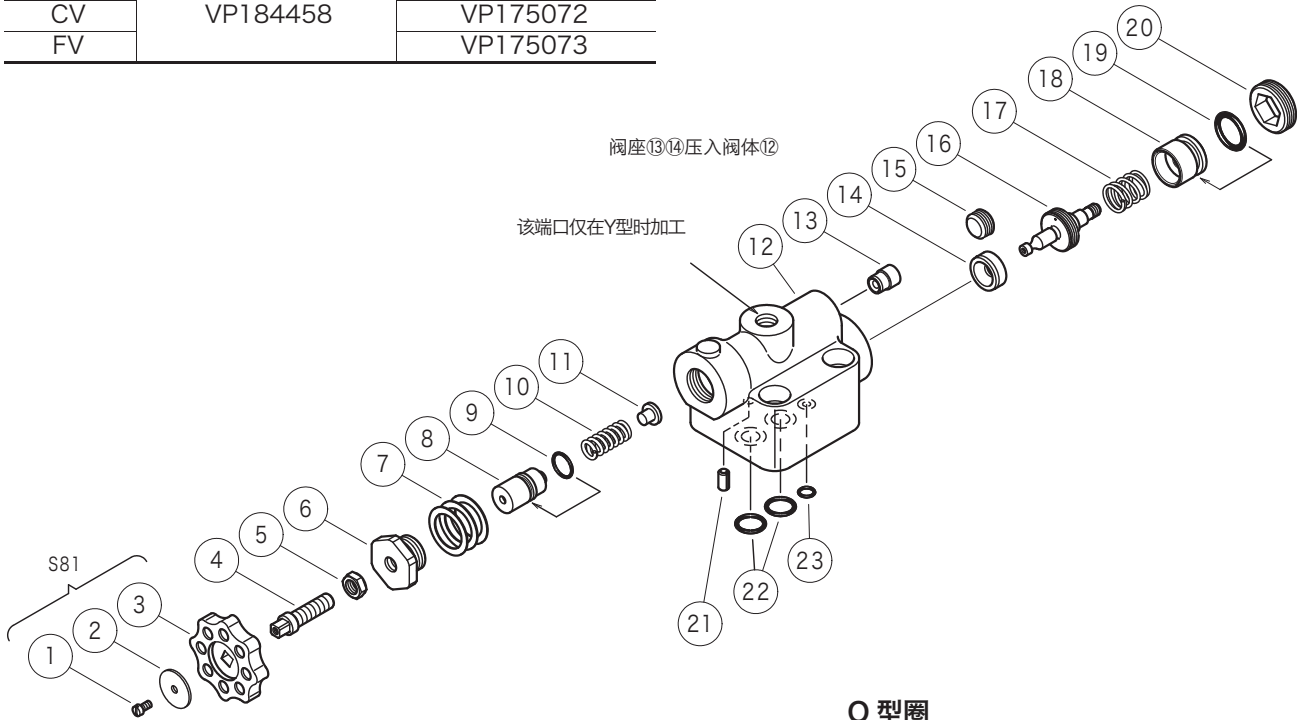


●安装面尺寸



弹簧

符号	⑰零件编号	⑩零件编号
B	VP175070	VP175071
C		VP175072
F		VP175073
BV	VP184458	VP175071
CV		VP175072
FV		VP175073



O 型圈

序号	零件编号	标准	数量
9	007901517	AS568-015 (NBR, Hs70)	1
19	007921019	AS568-210 (NBR, Hs90)	1
22	007911319	AS568-113 (NBR, Hs90)	2
23	007901119	AS568-011 (NBR, Hs90)	1