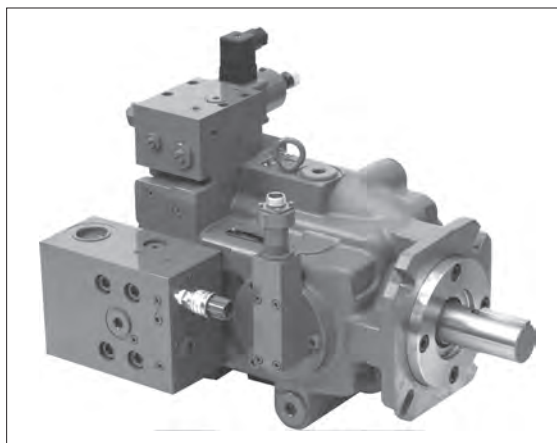


电控型柱塞泵

Electric direct control system variable displacement piston pumps

A
2-1

柱塞泵



型号

PH80-MS(*) (F)YR-21-EDHS2-10

1 2 3 4 5 6 7 8 9 10

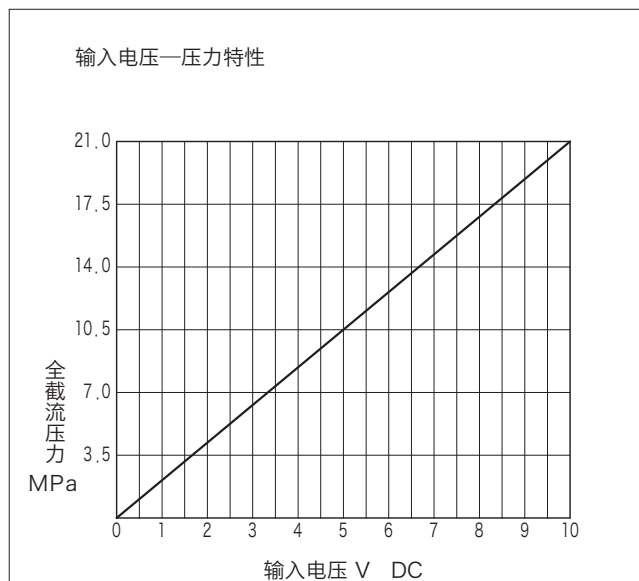
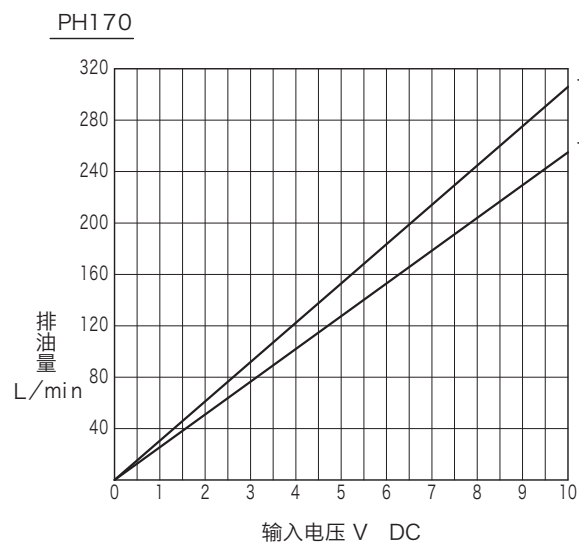
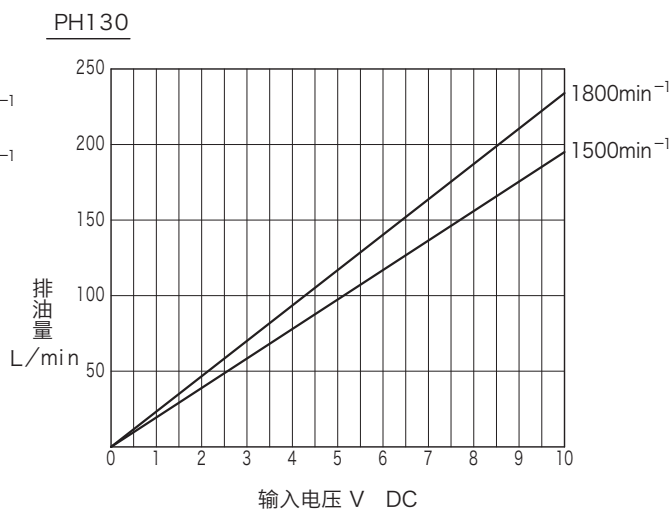
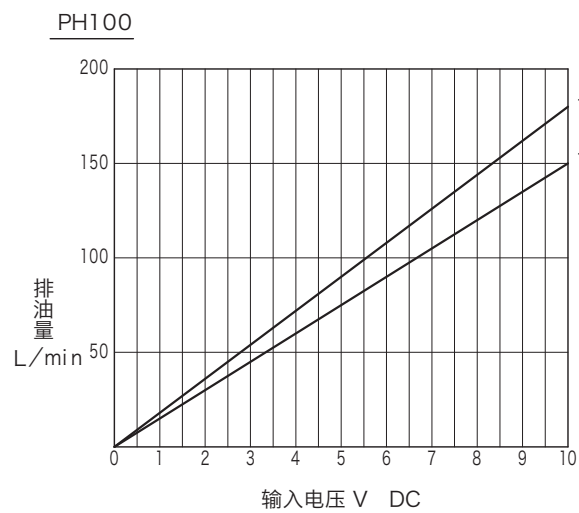
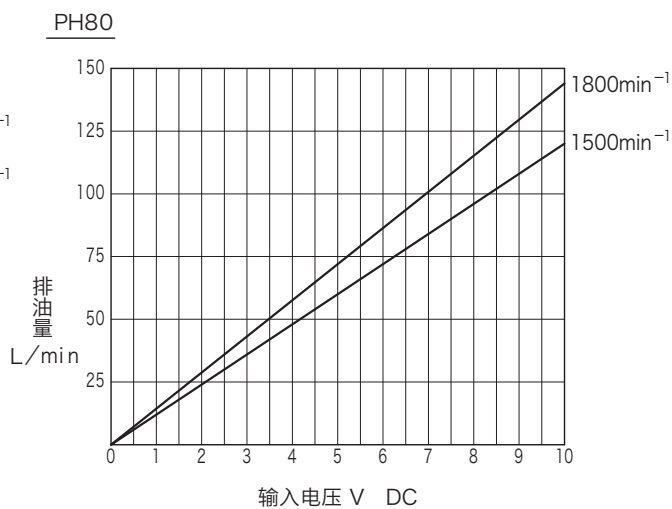
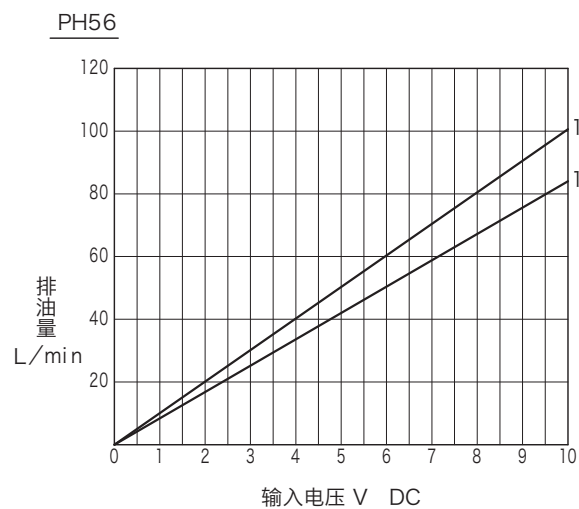
- | | |
|---|---|
| <p>1 PH 系列斜盘式变量柱塞泵
PH56, PH80, PH100, PH130, PH170</p> <p>2 端口规格
M: 标准</p> <p>3、4 双联泵代码
S: 单泵
*关于双联泵请向本公司咨询。</p> <p>5 液压泵安装方式
无记号: 法兰安装型
F: 脚架安装型</p> <p>6 轴端形状
Y: 带 S A E 方键长轴</p> | <p>7 旋转方向 (从轴侧看)
R: 右旋转 (顺时针方向)
L: 左旋转 (逆时针方向)</p> <p>8 液压泵 (本体) 设计编号</p> <p>9 液压泵控制方式
EDHS2: 电控 (流量、压力)</p> <p>10 液压泵控制阀设计编号</p> |
|---|---|

规格

型号		PH56	PH80	PH100	PH130	PH170
最大排量	cm ³ /rev	56	80	100	130	170
使用压力	MPa	21				
允许转速	min ⁻¹	600~1800				
流量控制	最大流量 L/min	100.8	144	180	234	306
	磁滞	1%以下				
	再现性	1%以下				
	指令信号	DC10V (10V = 最大流量)				
压力控制	最小调节压力	0.3 MPa				
	磁滞	1%以下				
	再现性	1%以下				
	指令信号	DC10V (10V=21MPa)				
质量 kg	法兰安装型	48	60	85	109	120
	脚架安装型	56	70	95	120	130

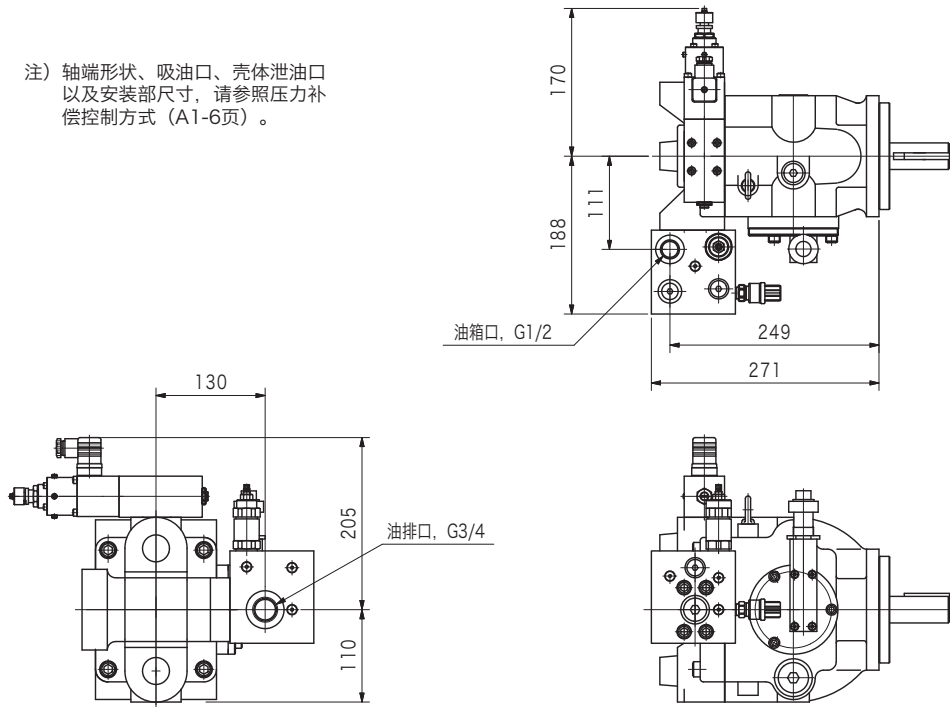
特性曲线图 (1800 min⁻¹、20 mm²/s 时) (代表性示例)

输入电压—流量特性



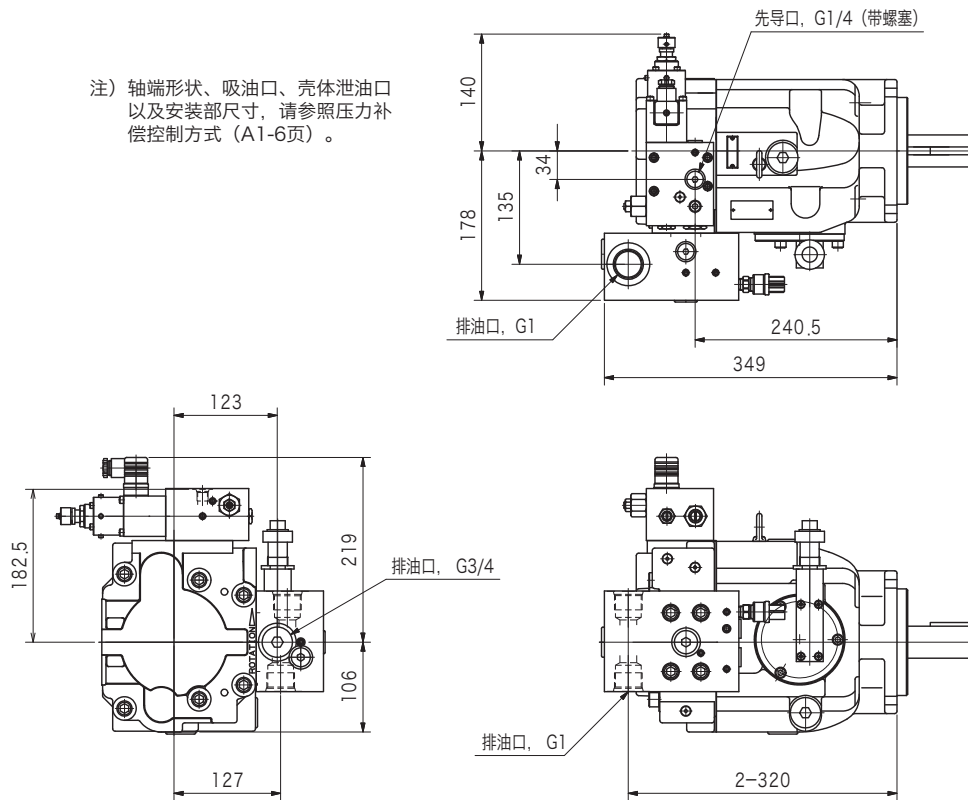
PH56

注) 轴端形状、吸油口、壳体泄油口以及安装部尺寸, 请参照压力补偿控制方式 (A1-6页)。



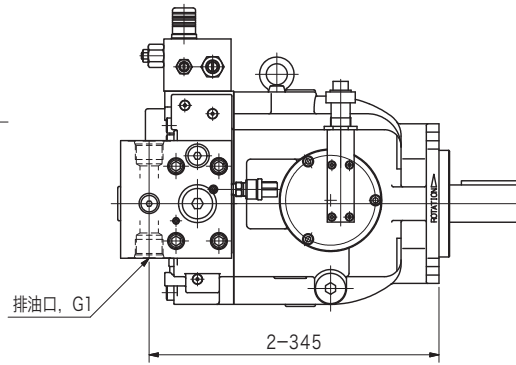
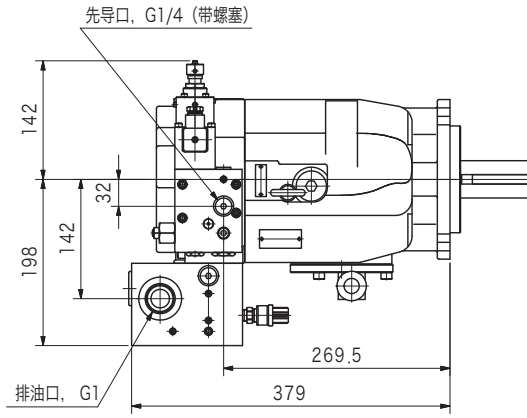
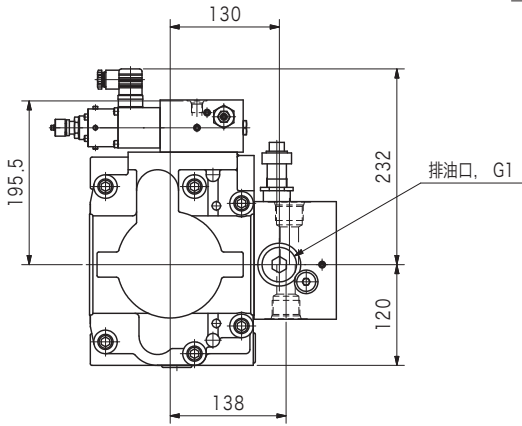
PH80

注) 轴端形状、吸油口、壳体泄油口以及安装部尺寸, 请参照压力补偿控制方式 (A1-6页)。



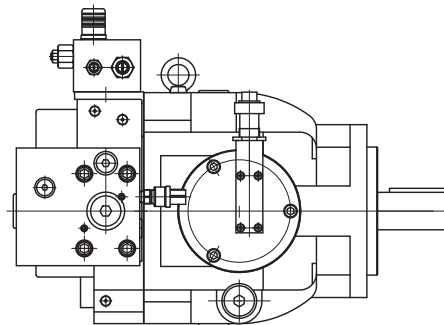
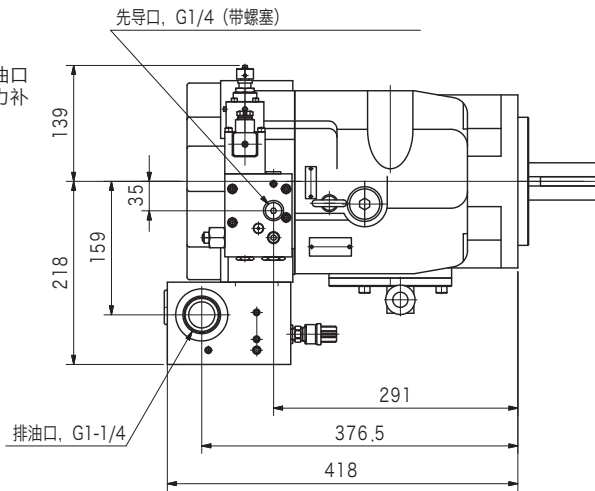
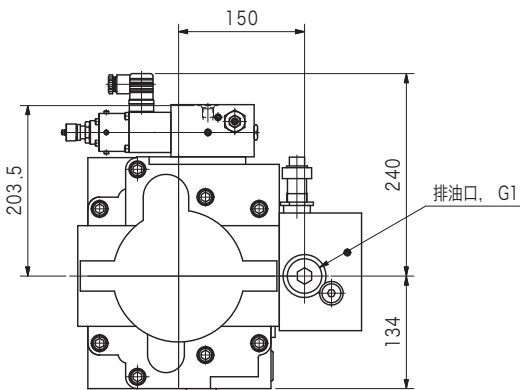
PH100

注) 轴端形状、吸油口、壳体泄油口以及安装部尺寸, 请参照压力补偿控制方式 (A1-7页)。



PH130
PH170

注) 轴端形状、吸油口、壳体泄油口以及安装部尺寸, 请参照压力补偿控制方式 (A1-7页)。

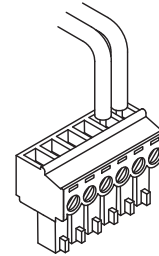


规格

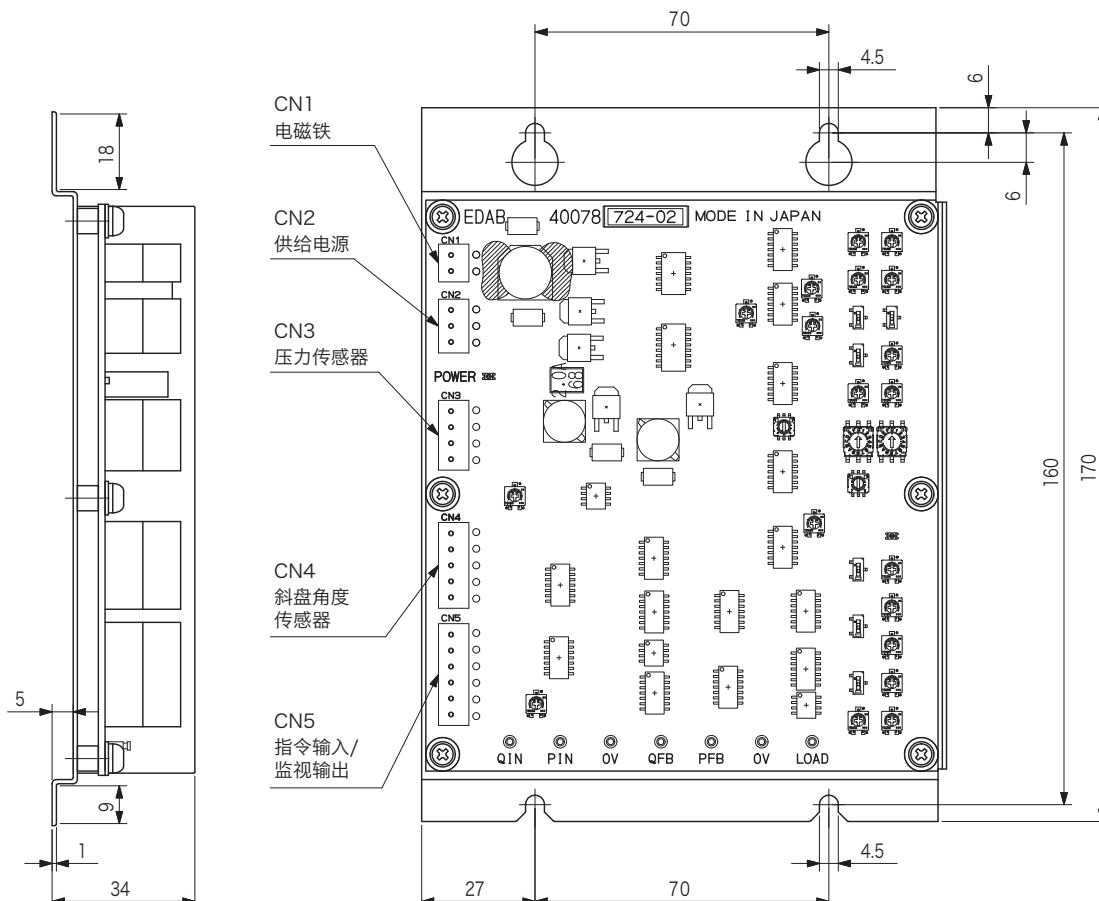
电源电压	DC24V±10%	
电源消耗电流	过渡时最大	: 2A
	恒定	: 0.9A
驱动电流输出	适用电磁铁线圈电阻	: 10Ω
指令输入	流量指令	: DC0~10V (10V时: 100%流量)
	压力指令	: DC0~10V (10V时: 21MPa)
	输入阻抗	: 10KΩ
监视输出	流量指令	: DC0~10V (QIN)
	压力指令	: DC0~10V (PIN)
	流量反馈	: DC0~10V (QFB)
	压力反馈	: DC0~10V (PFB)
	推荐负载电阻	: 10kΩ以上
	最小负载电阻	: 3.6kΩ, 最大电流: 2.8mA
使用温度范围	0~+55°C	
保管温度范围	-10~+80°C	

适用连接器 * 请用户自行准备。

符号	型号名称	极数	
CN1	1803578	2	厂家名称 : 菲尼克斯电气 引脚间间距 : 3.81mm 剥线长度 : 7mm 螺丝刀 : 一字 W=2.5 T=0.6 紧固扭矩 : 0.22~0.25Nm
CN2	1803581	3	
CN3	1803594	4	
CN4	1803604	5	
CN5	1803617	6	

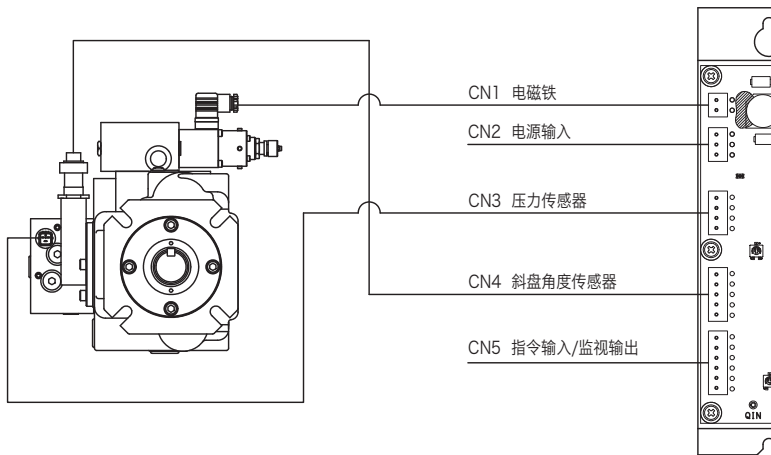


外形尺寸



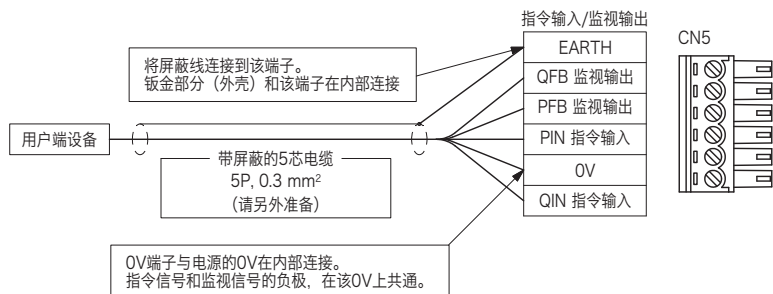
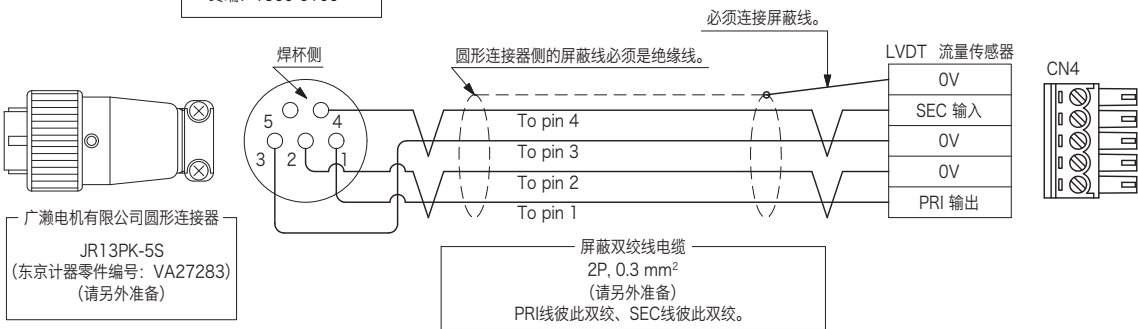
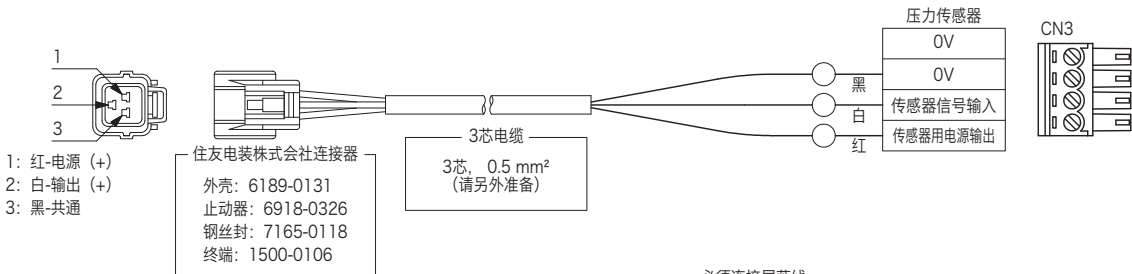
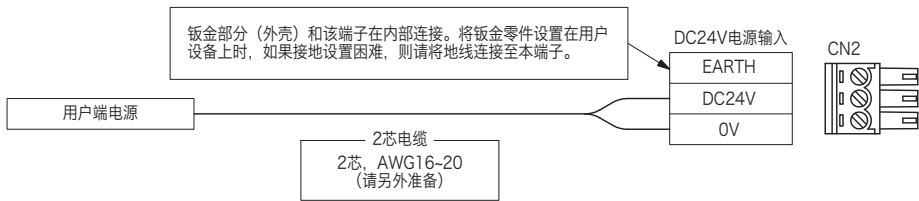
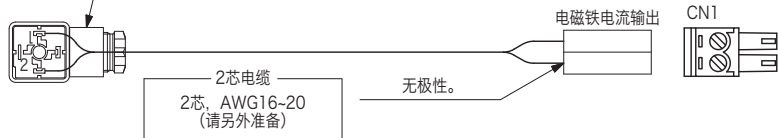
液压泵 · 控制器之间的连线

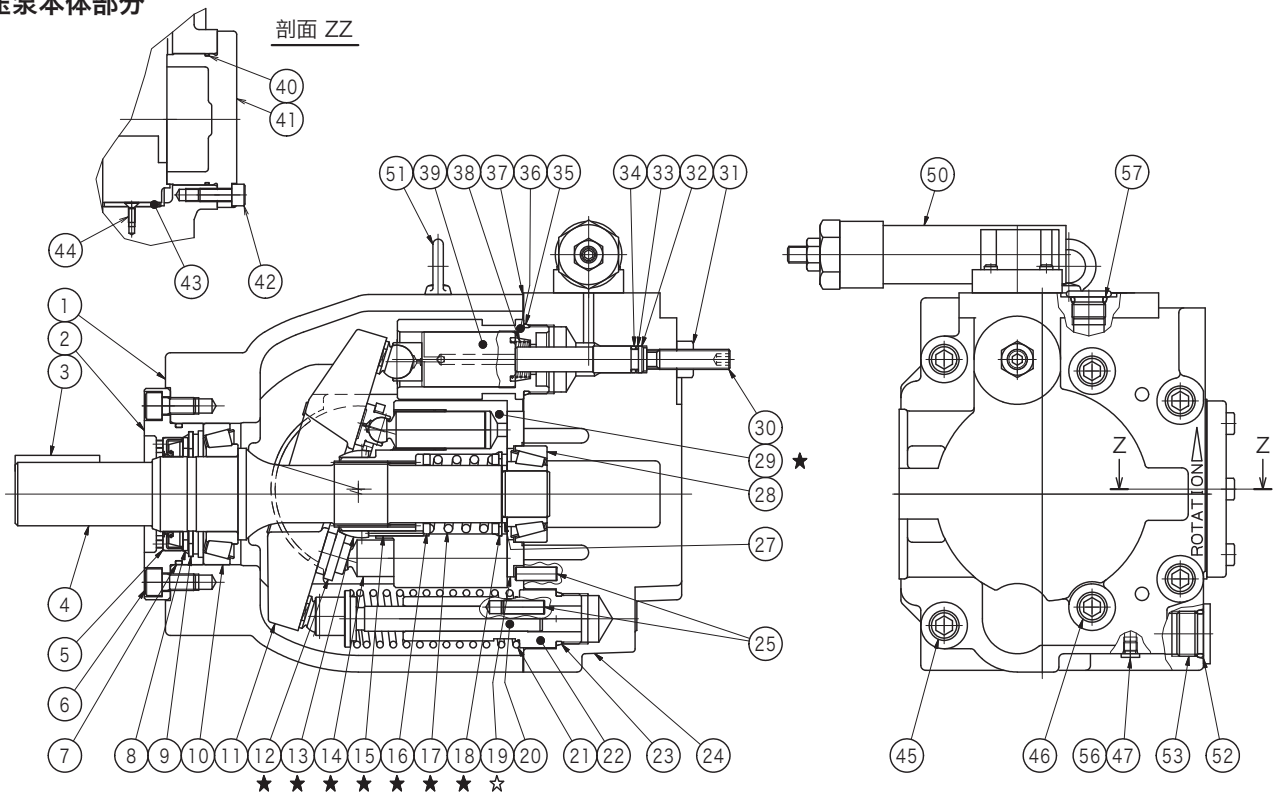
请参照下图所示，进行液压泵的控制阀（电磁铁）以及传感器（压力、斜盘角度）与控制器之间的连线。



DIN43650连接器、布线接口Pg.11, 适用电缆直径 $\phi 6-\phi 9$ 无极性。

请连接至引脚1和引脚2。





PH56

序号	名称	零件编号	标准	数量
5	轴密封圈	40012883	—	1
7	O型圈	008051119	JIS B 2401 1B-G75	1
23	O型圈	007991419	AS568-914 (NBR, Hs90)	1
33	保护圈	008101202	JIS B 2407 T2-P12	1
34	O型圈	008001219	JIS B 2401 1B-P12	1
35	O型圈	007991419	AS568-914 (NBR, Hs90)	1
37	密封垫	40032097	—	1
40	O型圈	007904119	AS568-041 (NBR, Hs90)	1
52	O型圈	008002219	JIS B 2401 1B-P22.4	1
56	O型圈	007990219	AS568-902 (NBR, Hs90)	1
57	O型圈	008001419	JIS B 2401 1B-P14	1

PH80

序号	名称	零件编号	标准	数量
5	轴密封圈	VA19648	—	1
7	O型圈	008051219	JIS B 2401 1B-G80	1
23	O型圈	007991419	AS568-914 (NBR, Hs90)	1
33	保护圈	008101202	JIS B 2407 T2-P12	1
34	O型圈	008001219	JIS B 2401 1B-P12	1
35	O型圈	007992019	AS568-920 (NBR, Hs90)	1
37	密封垫	40017811	—	1
40	O型圈	007904119	AS568-041 (NBR, Hs90)	1
52	O型圈	008002219	JIS B 2401 1B-P22.4	3
56	O型圈	007990219	AS568-902 (NBR, Hs90)	4

PH100

序号	名称	零件编号	标准	数量
5	轴密封圈	40011048	—	1
7	O型圈	008051319	JIS B 2401 1B-G85	1
23	O型圈	007991419	AS568-914 (NBR, Hs90)	1
33	保护圈	008101202	JIS B 2407 T2-P12	1
34	O型圈	008001219	JIS B 2401 1B-P12	1
35	O型圈	007992019	AS568-920 (NBR, Hs90)	1
37	密封垫	40021003	—	1
40	O型圈	007904319	AS568-043 (NBR, Hs90)	1
52	O型圈	008002219	JIS B 2401 1B-P22.4	3
56	O型圈	007990219	AS568-902 (NBR, Hs90)	4

PH130/PH170

序号	名称	零件编号	标准	数量
5	轴密封圈	40011048	—	1
7	O型圈	008051419	JIS B 2401 1B-G90	1
23	O型圈	007991419	AS568-914 (NBR, Hs90)	1
33	保护圈	008101202	JIS B 2407 T2-P12	1
34	O型圈	008001219	JIS B 2401 1B-P12	1
35	O型圈	007992019	AS568-920 (NBR, Hs90)	1
37	密封垫	40024503	—	1
40	O型圈	007904519	AS568-045 (NBR, Hs90)	1
52	O型圈	008002219	JIS B 2401 1B-P22.4	3
56	O型圈	007990219	AS568-902 (NBR, Hs90)	4

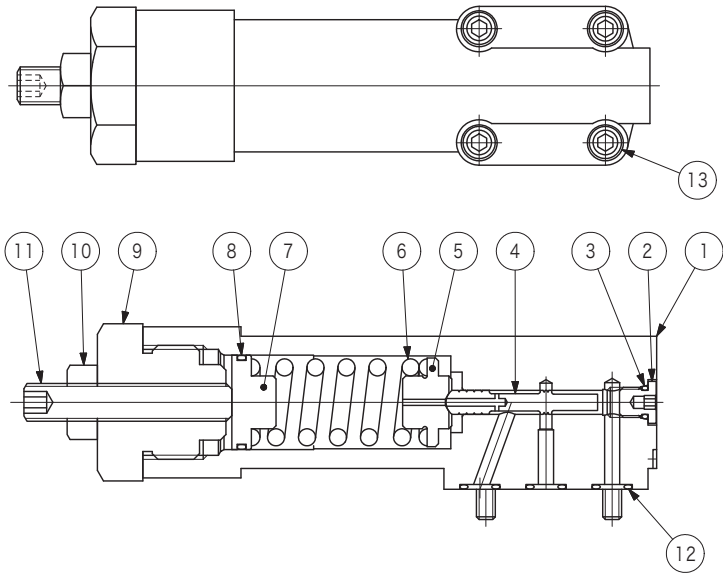
旋转组套件

型号	PH56	PH80	PH100	PH130	PH170
旋转组套件 (★号零件)	40078940	40048885	40038843	40058177	40068811
右旋转用旋转组套件 (★, ☆号零件)	40088131	40068523	40068507	40068562	40068854
左旋转用旋转组套件 (★, ☆号零件)	40088132	40068524	40068508	40068563	40068855

液压泵本体部分的密封套件 (不包含液压泵控制部分)

型号	PH56	PH80	PH100	PH130/PH170
密封套件编号	40088422	40068287	40068288	40068289

压力补偿机构部分 (CH: 压力补偿控制)



序号	名称	零件编号	标准	数量
3	O型圈	007990219	AS568-902 (NBR, Hs90)	1
8	O型圈	007902019	AS568-020 (NBR, Hs90)	1
12	O型圈	007901119	AS568-011 (NBR, Hs90)	3