

カテックス Cate - X高輝度LED照明

NEW !

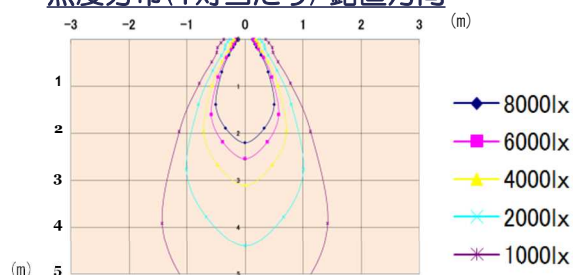


特長

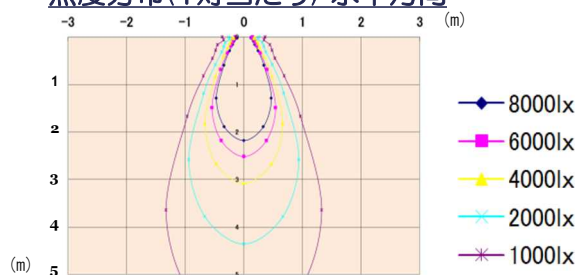
- 高輝度のLED素子を採用しており、高照度で寝台を照らします。
- ME機器に影響しにくい低ノイズ電源採用。
- 高演色性Ra=90 以上。
- 薄型&埋込型採用のため天井走行レール内にも設置可能。

照度分布図

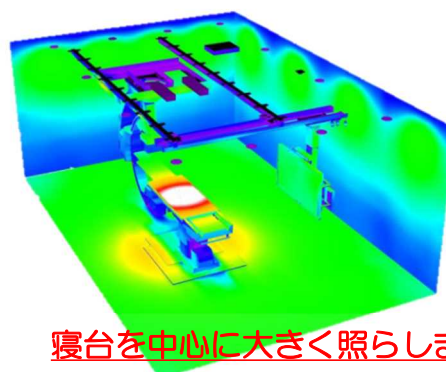
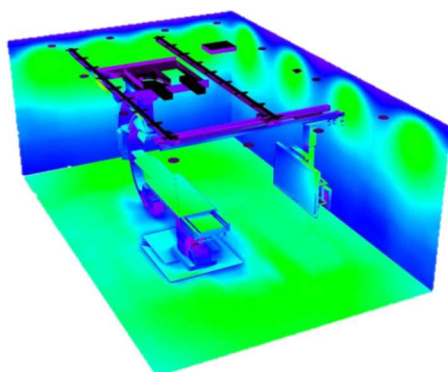
照度分布(1灯当たり) 鉛直方向



照度分布(1灯当たり) 水平方向

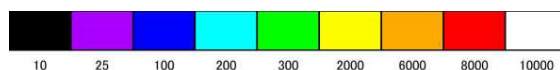


3Dデータ



寝台を中心に大きく照らします。

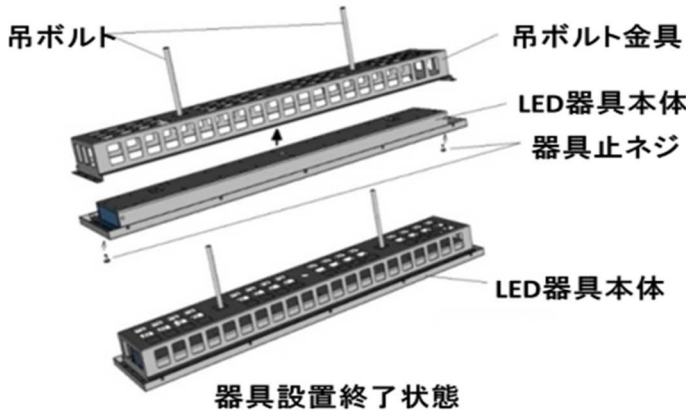
※図では2灯使用しております。



lx

仕様

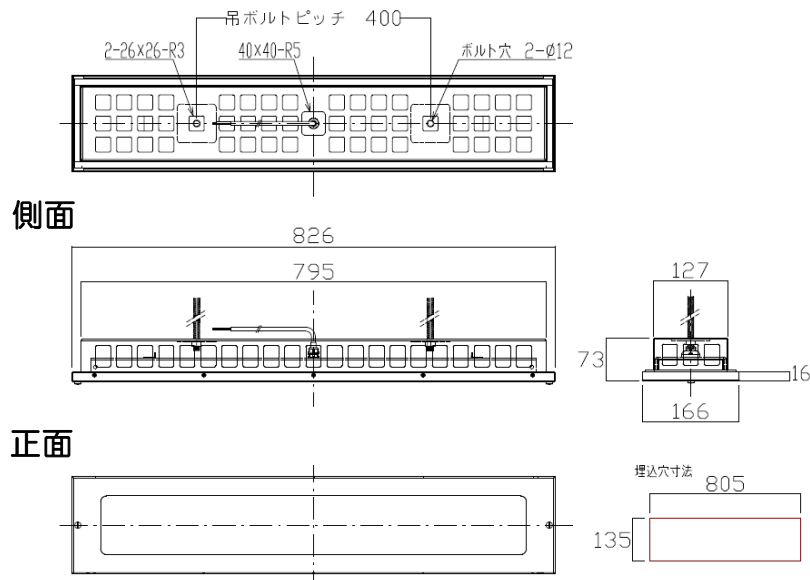
<製品構成>



<仕様情報>

タイプ	ストレート埋込
品番	HIST145WB-K5000
全光速 (lm)	12500
消費電力 (W)	145
器具質量 (kg)	5.00
入力電圧 (V)	100
演色性	90以上
色温度 (K)	5000

<図面> 背面



※特注タイプとしてダウンライト型も扱っております。

<取付注意事項>

- 器具発光面を絶対に直視しないでください。目を傷める可能性があります。
- LED素子にはバラつきがあるため、同一品番の器具でも光色・明るさが異なる場合があります。
- 施工の際は必ず取扱説明書通りの手順に従ってください。
- 本製品は電源別置型であり、専用電源1台につき接続照明器具数は1台になります。

【販売元】

TOKYO KEIKI

東京計器アピエーション株式会社
〒357-0041 埼玉県飯能市美杉台2-1-1
TEL:042-971-6606 FAX:042-971-0623
E-mail: emc-tka@tokyo-keiki.co.jp
URL: <https://www.tokyokeiki.jp/tka/>

【発売元】

eMT
Medical
Tokyo

株式会社イーメディカル東京
〒104-0061
東京都中央区銀座7丁目15-5 共同ビル2階
TEL:03-3542-3588 FAX:03-3542-3587
URL: <http://www.emedicaltokyo.co.jp>
●製造元：東西電工株式会社

※商品の外観・仕様などは改良のため予告なく変更する場合があります。