

■主な仕様

探傷方法	パルス反射法（一探法/二探法） パルス透過法
表示方式	Aスコープ/Bスコープ
使用探触子	垂直（分割）探触子/斜角探触子
探触子の検出対象傷	0° 垂直探触子：シエリング 水平裂用 45° 斜角探触子：底部横裂 ボルト穴用 70° 斜角探触子：頭部横裂用
ディスプレイ	5.7インチカラー液晶/タッチパネル機能付
画像保存枚数	1,000枚
画像の取出機能	専用USBケーブルとPCを直結して取り出し可能
電源	リチウムイオン電池
標準駆動時間	約4時間
標準充電時間	約4時間
使用温度・湿度範囲	-5~40℃/10~90%RH
耐水・防塵性能	IP64相当 ※コネクタ部キャップ装着時
外形寸法	W197×H131×D73mm※突起物を除く
質量	約1.3kg

■主な標準構成

No.	品名
1	本体
2	ACアダプタ
3	探触子変換ケーブル
4	エンコーダ変換ケーブル
5	I/O変換ケーブル
6	USBケーブル
7	ソフトケース（本体カバー）
8	キャリングケース
9	液晶保護シート

■オプション品

No.	品名
1	各種探触子
2	ソノルーラ
3	FGシリーズ
4	測長機能※
5	GPS機能※
6	線路諸元入力機能※

※オプション機能は次年度末以降の発売に向けて開発中



製品の仕様およびデザインは改良などのため、予告なく変更する場合があります。



ご注意

ご使用の際は、取扱説明書をよくお読みの上、正しく安全にご使用下さい。
この製品は日本国内向け専用です。

一 継承とアップグレード

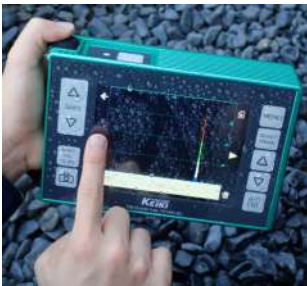
ご愛顧いただいている“ソノチェッカー” SM-3Rが、その基本性能・機能を継承しつつ、細部にわたってアップグレード。最新型“ソノチェッカー”、**SM-5Rの登場**です。

- 大きく明るく直感的に操作できるタッチパネルを導入。カメラボタンを押すだけでスクリーンショットが撮影可能になり、ストラップの装備で持ちやすく使いやすさが向上しました。

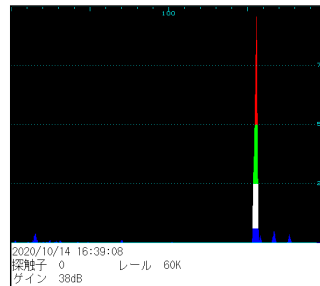


※ ソフトケース装着時

- 新たに背面スタンドを装備。そのまま立てることもレールを挟むことも可能でいつも見やすい位置に本体を設置できます。

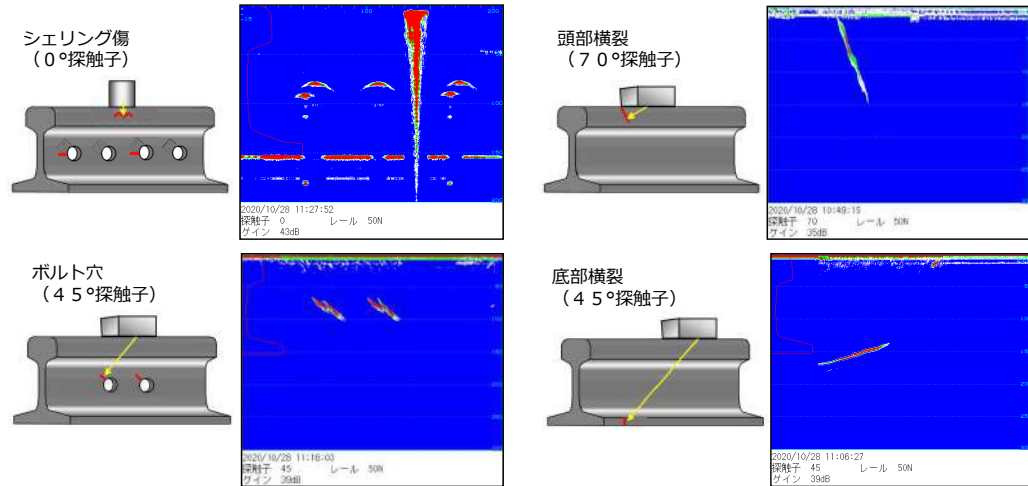


- 製品単体でIP64相当の防塵防沫性能を発揮。突然の雨天でもそのまま使用可能です。



- 探傷画像には各種データも見やすく記録できます。

- 0°探触子/45°探触子/70°探触子を付け換えることで、様々な角度での探傷が可能です。



- 頭部横裂測定器FGシリーズ(オプション)と組み合わせることで、レール頭部シェリング傷の下に発生する横裂傷の深さを測定できます。

頭部横裂測定器 FG-50EA



- 各種接続コネクタを一新。わかりやすく、抜き差ししやすいコネクタになりました。
- SM-3Rで使用していた探触子や頭部横裂測定器FGシリーズも、そのままお使いいただけます。



本体側面 接続コネクタ