

## เพิ่มความสามารถในการตรวจสอบ!

วิธีการที่ดีที่สุดสำหรับการเพิ่มคุณภาพการพิมพ์ และลดจุดบกพร่อง!

### คุณสมบัติหลัก

ภาพลักษณ์ที่สวยงาม พร้อมความสามารถในการตรวจสอบที่มีประสิทธิภาพ

- เพิ่มประสิทธิภาพการตรวจสอบด้วยความสามารถในการประมวลผลถึง 8 ประเภท
- สามารถตรวจสอบ เส้นลาก ได้เป็นพิเศษ
- จัดลำดับความสำคัญด้วยการแสดงจุดบกพร่องที่รุนแรงก่อน
- ขั้นตอนวิธีการประมวลผลที่มีฟังก์ชันการตรวจจับขอบกพร่องที่เพิ่มขึ้น
- กล้องดิจิทัลความเร็วสูง พร้อมเลนส์พิเศษเฉพาะ Tokyo Keiki และ LED ประสิทธิภาพสูง

เทคนิคขั้นสูงสำหรับการแก้ปัญหาที่เกิดจาก การควบคุมแรงตึงของเครื่อง

การประมวลผลแบบตรวจสอบภาพบางส่วน และการแก้ไขระยะภาพพิมพ์ แบบเรียลไทม์ช่วยแก้ปัญหาที่เกิดจากแรงตึงของเครื่องพิมพ์ที่เกิดขึ้นตลอดเวลา

มีขนาดเล็ก แต่มีความสามารถในการประมวลผลภาพความเร็วสูงที่ทรงพลัง

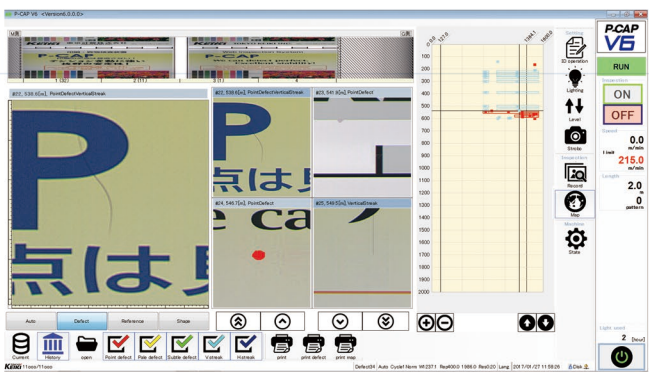
บอร์ดประมวลผลประกอบด้วยโปรเซสเซอร์ DAPDNA \* ที่ออกแบบและพัฒนาโดย Tokyo Keiki ทำให้การประมวลผลรวดเร็วขึ้น

ลดขนาดชุดประมวลผลการตรวจสอบลง พร้อมความเร็วในการประมวลผลภาพที่เร็วขึ้น

การบำรุงรักษาง่าย และความน่าเชื่อถือสูง

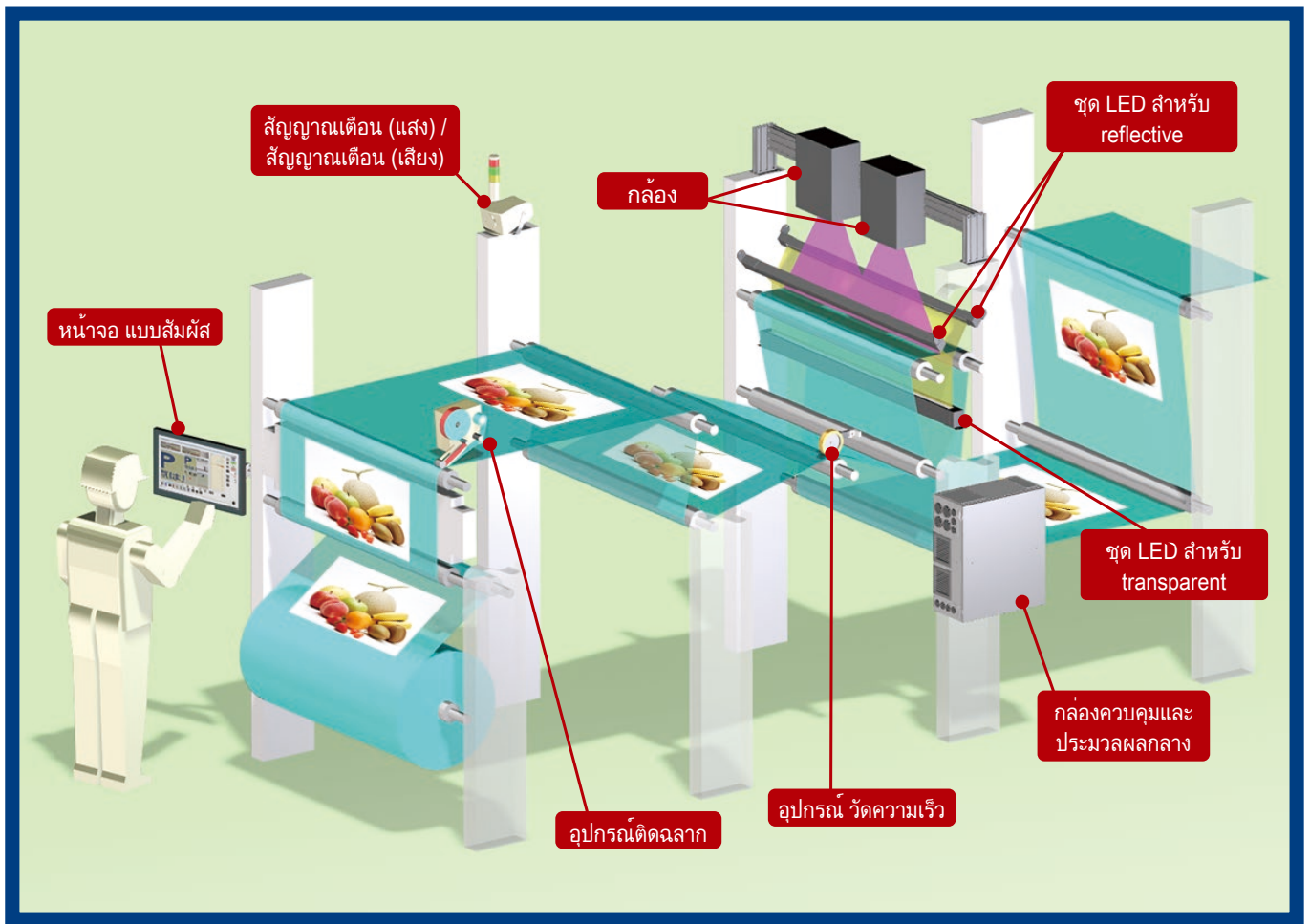
ลดจำนวนชิ้นส่วนพร้อมคุณภาพที่มั่นใจได้จากการทดสอบด้านสิ่งแวดล้อมที่มาตรฐานสูง

\* โปรเซสเซอร์ DAPDNA ที่สามารถตั้งค่าได้แบบไดนามิกจะเปลี่ยนการตั้งค่าฮาร์ดแวร์ภายในเพื่อให้ได้ความเร็วในการประมวลผลภาพสูงสุด  
เรายังสามารถขายโปรเซสเซอร์ได้หากคุณสนใจ



### ข้อมูลจำเพาะหลัก

- ระดับการตรวจสอบที่แตกต่างกัน (3 ระดับ, 1 ละเว้น) สำหรับพื้นที่ต่างๆ
- ฟังก์ชันดูข้อมูลประวัติการตรวจสอบ
- สามารถติดตั้งระบบตรวจสอบ 2 ดานได้
- การประมวลผลข้อมูลด้วย Microsoft SQL Server
- (ฟังก์ชันเสริม) การตรวจสอบแนวโน้มนสี
- (ฟังก์ชันเสริม) รองรับแทปเล็ต



## P-CAP V6 สามารถติดตั้งได้บนเครื่อง

- โรโตกราวเวอร์, เฟลิกโซกราฟิ, ออฟเซต, การพิมพ์ฟอร์มธุรกิจและระบบอื่น ๆ
- งานพิมพ์แผ่น, เครื่องเคลือบ, เครื่องกรอ, เครื่องตัด ฯลฯ

Microsoft SQL Server เป็นเครื่องหมายการค้าจดทะเบียนของ USA Microsoft Corporation ในสหรัฐอเมริกาและประเทศอื่นๆ การออกแบบและข้อมูลจำเพาะอาจเปลี่ยนแปลงได้โดยไม่ต้องแจ้งให้ทราบล่วงหน้า

⚠	<b>ข้อควรระวัง</b>	อ่านคู่มือการใช้งานอย่างละเอียดก่อนใช้งานอุปกรณ์
---	--------------------	--

**TOKYO KEIKI**

TOKYO KEIKI INC.

บริษัทผลิตระบบการตรวจสอบงานพิมพ์

สำนักงานใหญ่

2-16-46 Minami-Kamata, Ohta-ku, Tokyo 144-8551, Japan

Tel.+81-3-5710-3291 Fax.+81-3-3732-2077 E-mail.inspection@tokyo-keiki.co.jp

[www.tokyokeiki.jp/e/products/ips/](http://www.tokyokeiki.jp/e/products/ips/)