

***Dengan kemampuan inspeksi yang ditingkatkan!***

***Solusi terbaik untuk meningkatkan kualitas cetak dan mengurangi cacat!\****

### Fitur utama

#### Resolusi tinggi dengan kemampuan pemeriksaan detail

- Performa inspeksi yang mendalam kapabilitas pemrosesan dengan delapan mode
- Inspeksi special untuk kesalahan seperti garis
- Diprioritaskan untuk menangkap kesalahan dari hasil produksi
- Lebih detail dalam perhitungan untuk mendeteksi kesalahan
- Kamera digital yang dilengkapi dengan lensa paten dan dapat menangkap warna dengan tajam menggunakan sumber cahaya LED

#### Peningkatan solusi untuk mengatur tension dan masalah rata-rata bahan

proses pengalihan gambar parsial eksklusif dan fungsi koreksi otomatis real-time Tokyo keiki, memperbaiki masalah tensioning dan kestabilan inspeksi hasil desain printing.

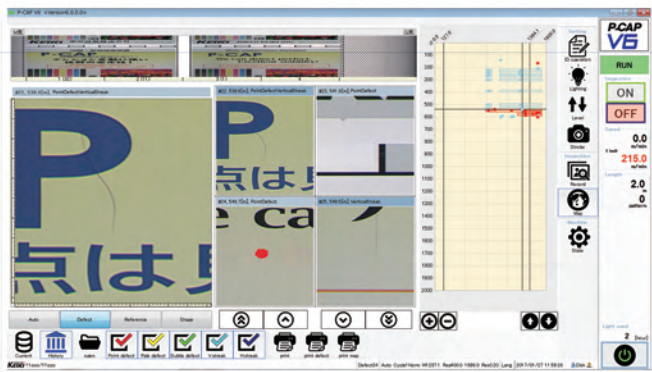
#### Dengan ukuran yang lebih kecil tetapi dilengkapi dengan kekuatan dan kecepatan

System pemrosesan gambar didesain oleh Tokyo keiki sendiri dan dikembangkan dengan DAPDNA (dynamically reconfigurable processor) Konsol inspeksi yang diperkecil dengan kecepatan pemrosesan gambar lebih cepat.

#### Kehandalan yang tinggi dan kemudahan dalam perawatan

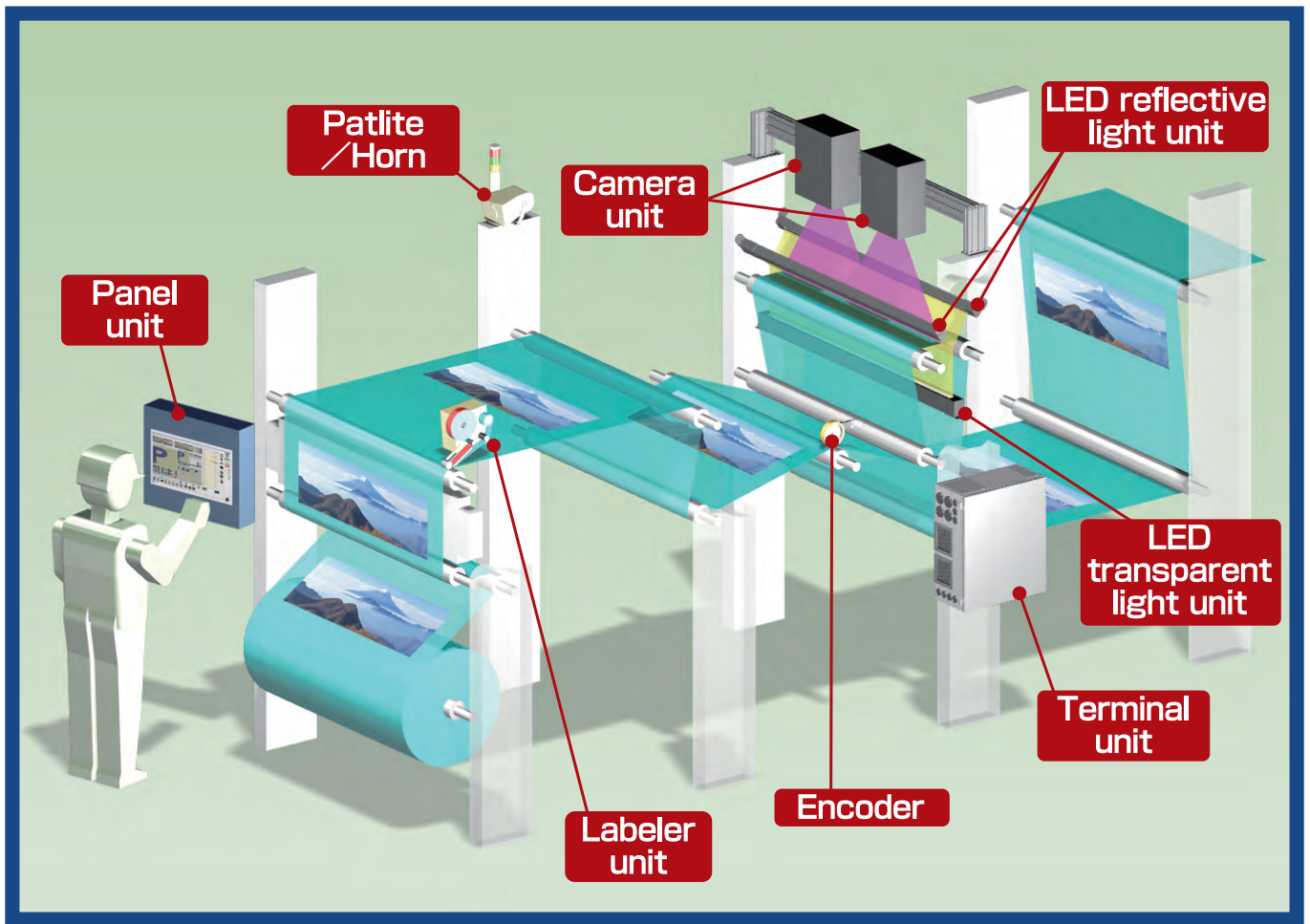
Menggunakan spare part ramah lingkungan yang sudah teruji

※DAPDNA dynamically reconfigure processor mengubah konfigurasi bagian dalam *hardware* untuk mencapai kecepatan maksimal pemrosesan gambar. Kami juga menjual processor jika anda berminat



### Spesifikasi utama

- Tingkat pemeriksaan yang berbeda untuk area yang berbeda
- Fungsi penampil data riwayat inspeksi
- Kemampuan pemeriksaan sisi ganda (kemampuan menangkap ukuran berbeda yang berulang)
- Pengolahan data dengan server Microsoft SQL
- fungsi pemantauan tingkat warna
- Report di perangkat tablet



## P-CAP V6 installable for

- Rotogravure, flexographic, offset, business form printing and other systems
- Inflation/sheet making, coating, laminating, rewinding, slitting, etc.

Microsoft SQL Server is a registered trademark of the USA Microsoft Corporation in the United States and other countries.  
Design and specification are subject to change without prior notice.

	<b>CAUTION</b>	Thoroughly read the instruction manual before operating the equipment.
---	----------------	--

**TOKYO  
KEIKI**

TOKYO KEIKI INC.

Inspection Systems Company

Head Office

2-16-46 Minami-Kamata, Ohta-ku, Tokyo 144-8551, Japan  
Tel.+81-3-5710-3291 Fax.+81-3-3732-2077 E-mail.inspection@tokyo-keiki.co.jp

[www.tokyo-keiki.co.jp/ips/e/](http://www.tokyo-keiki.co.jp/ips/e/)